

COMUNE DI MONTE CREMASCO

PROVINCIA DI CREMONA

VIA ROMA 12 , 26010 (CR) - P.I. 00122220197

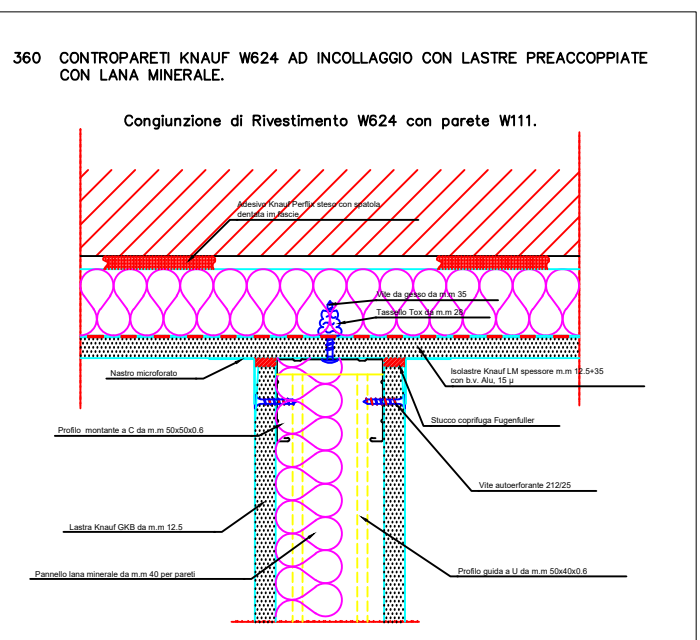
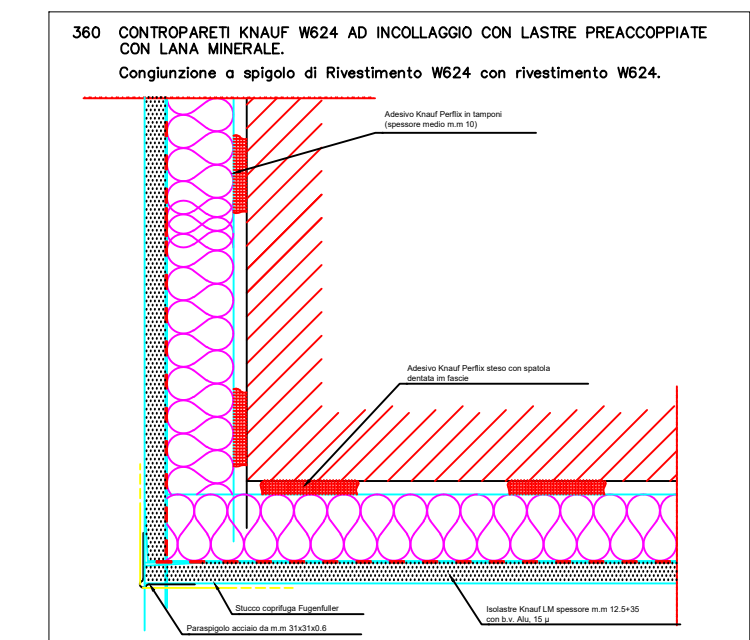
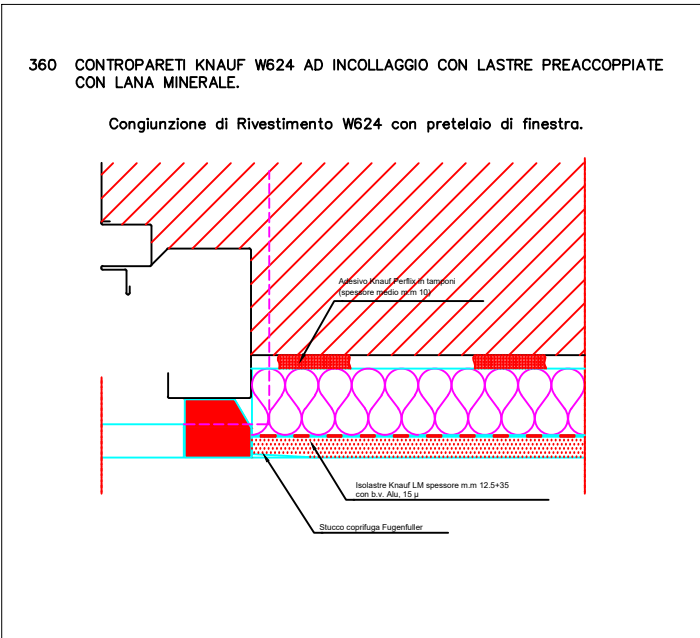
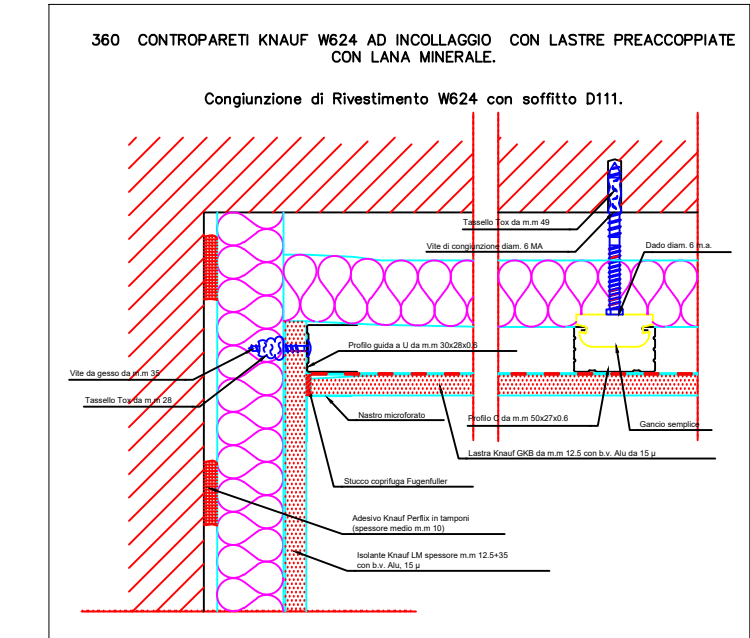
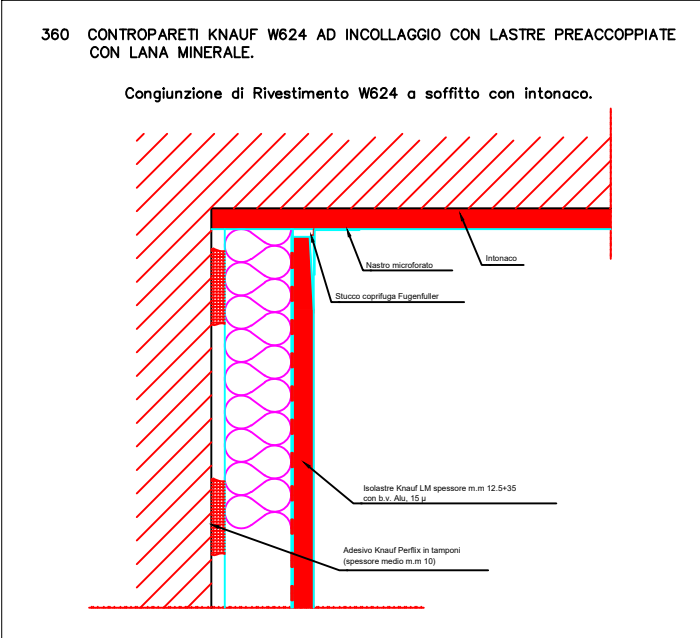
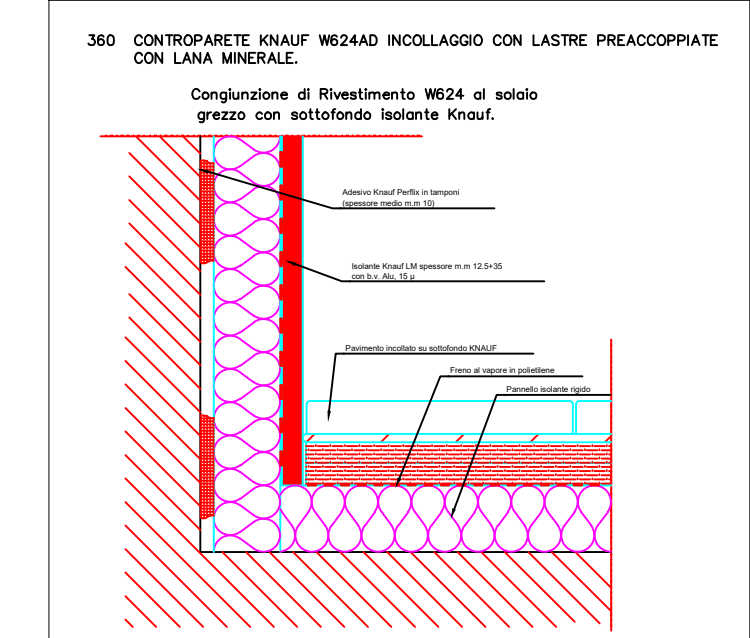
UFFICI E SPAZI COMUNALI  
INTERVENTO DI RIQUALIFICAZIONE ENERGETICA DI IMMOBILE AD USO  
ISTITUZIONALE DI PROPRIETA' COMUNALE  
Ubicazione Intervento  
VIA SANTI NAZARIO E CELSO 32, MONTE CREMASCO 26010 (CR)  
(N.C.E.U.Catasto fabbricati Fg.2 Mappale 90 sub.501)

PROGETTO DI FATTIBILITA' TECNICO ECONOMICA

TAVOLA	OGGETTO	DATA
03	PARTICOLARI COSTRUTTIVI	01.12.2021
		SCALA VARIE

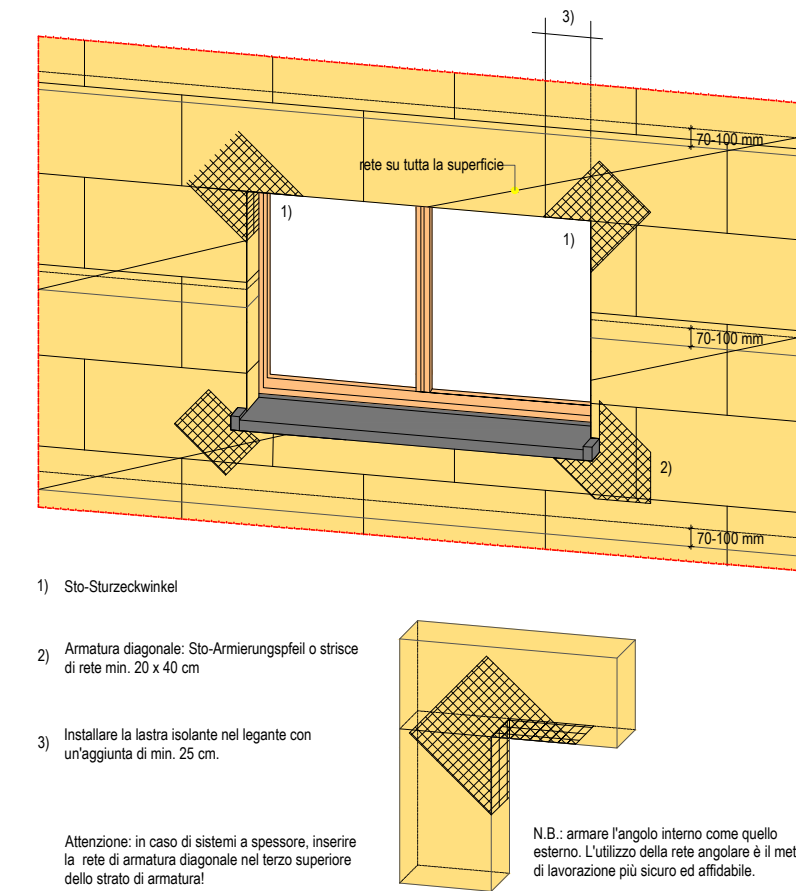
IL RUP

I PROGETTISTI



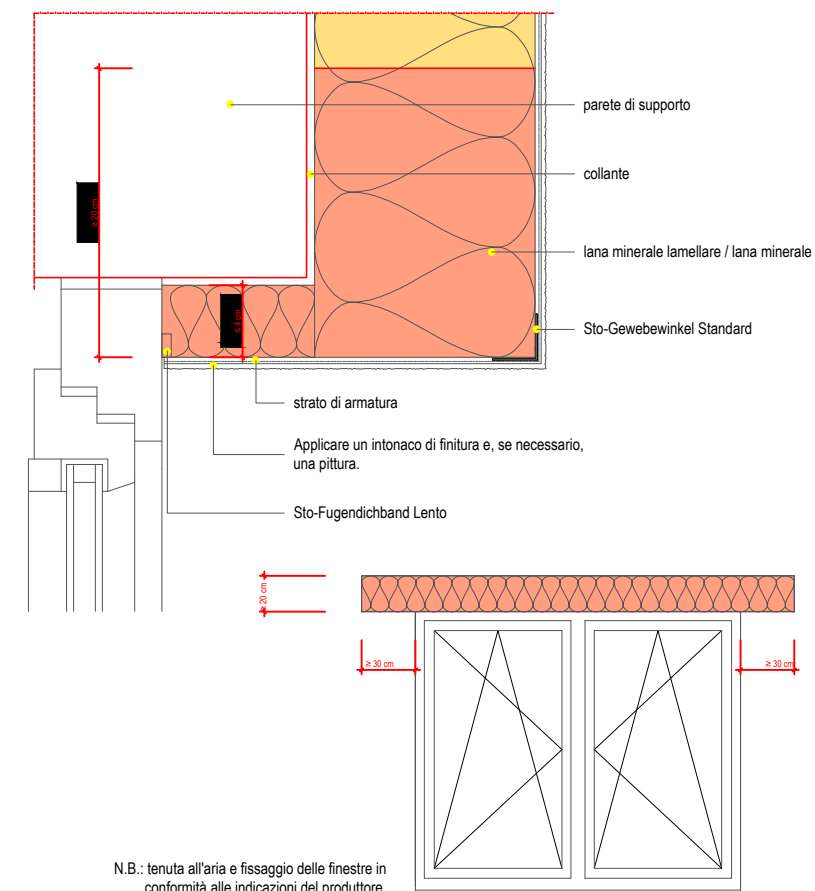
Sistema di isolamento termico per facciate

Imbottita/architrave (particolare): disposizione delle lastre isolanti e armatura diagonale



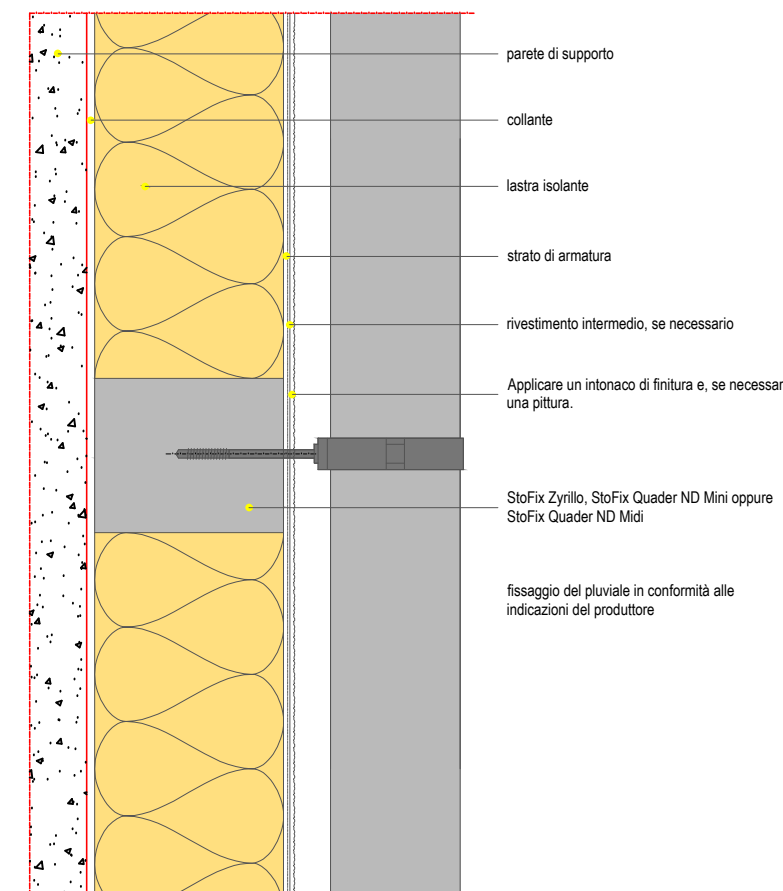
Sistema di isolamento termico per facciate

Imbottita/architrave (sezione verticale, particolare): dispositivo tagliafuoco sull'architrave



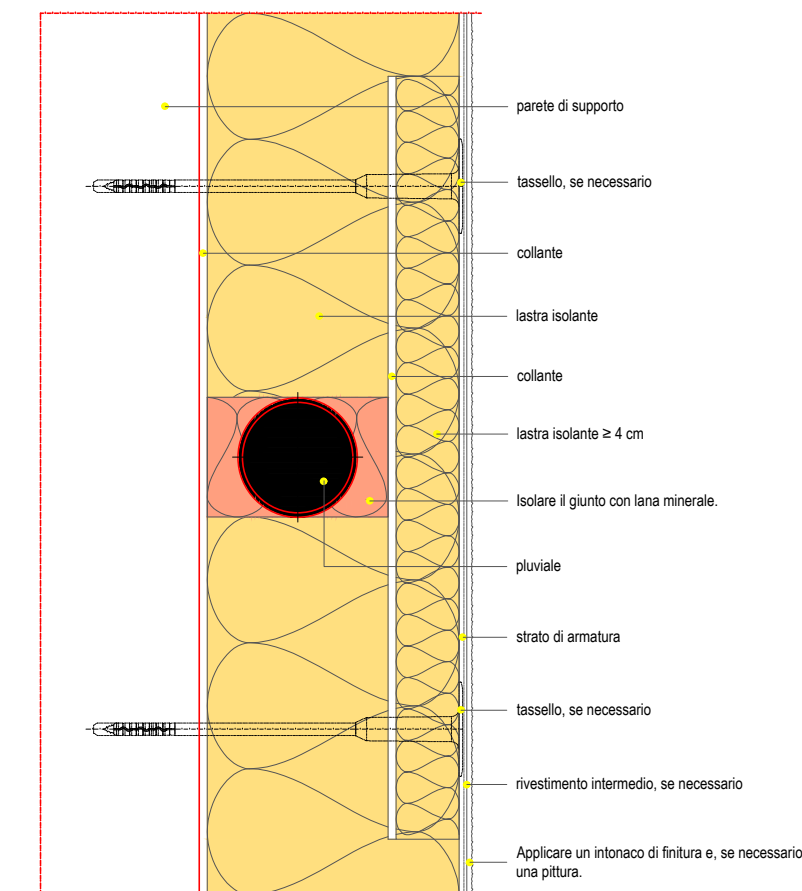
Sistema di isolamento termico per facciate

Parete esterna/passaggio di sistema (sezione verticale): fissaggio del pluviale



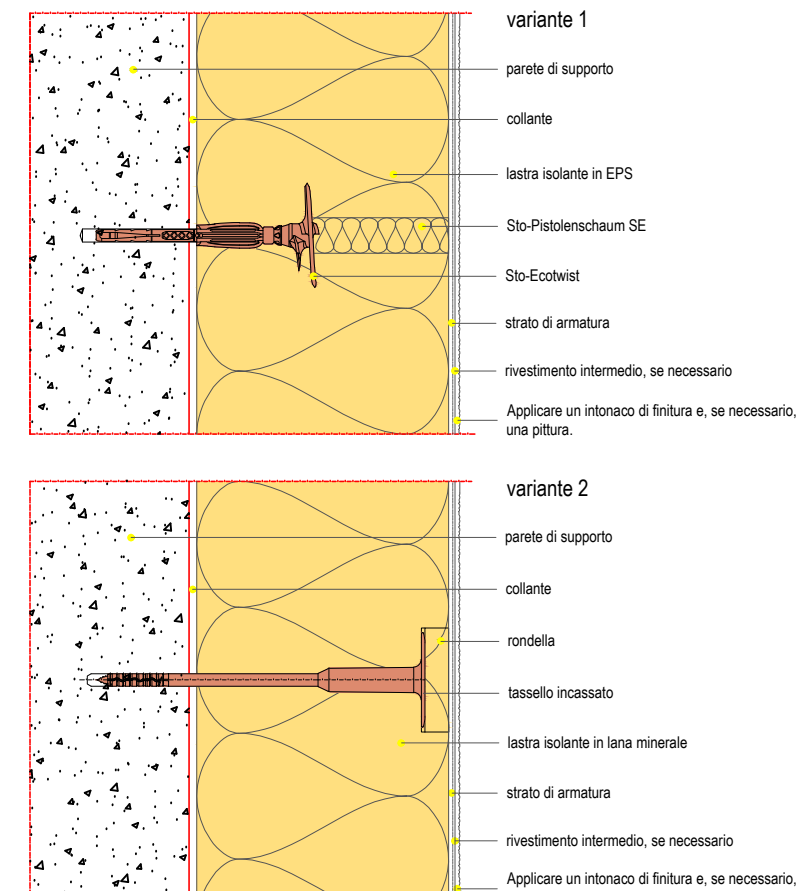
Sistema di isolamento termico per facciate

Parete esterna/dettaglio di sistema (sezione orizzontale): raccordo su pluviale con isolamento supplementare ≥ 4 cm



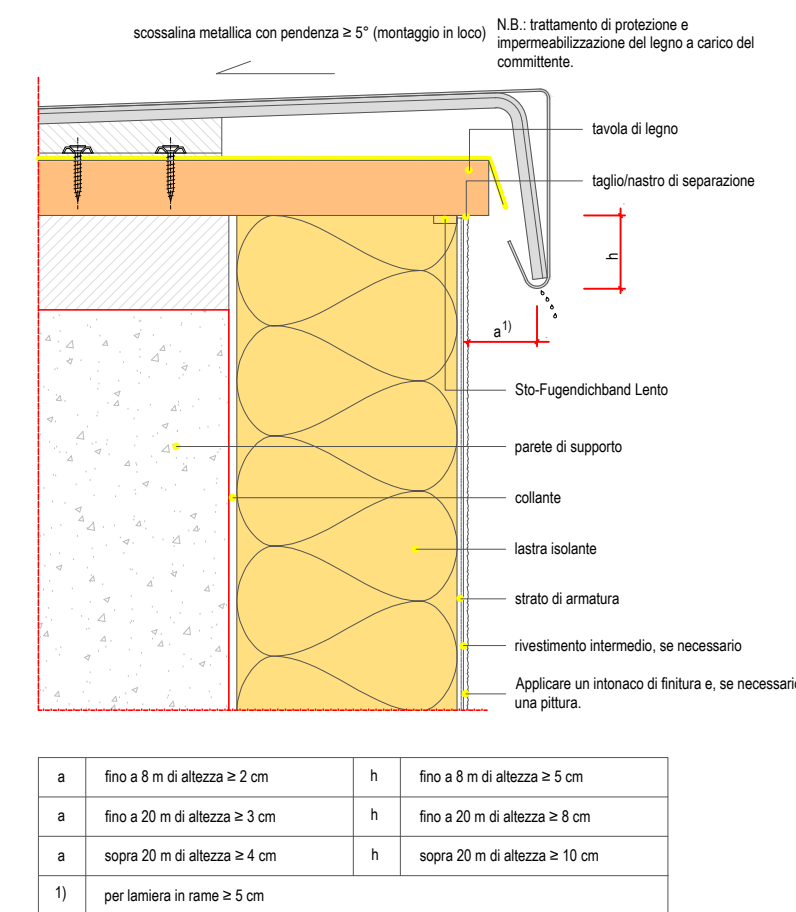
Sistema di isolamento termico per facciate

Sezione di sistema (sezione verticale): struttura di sistema con tassellatura e incollaggio



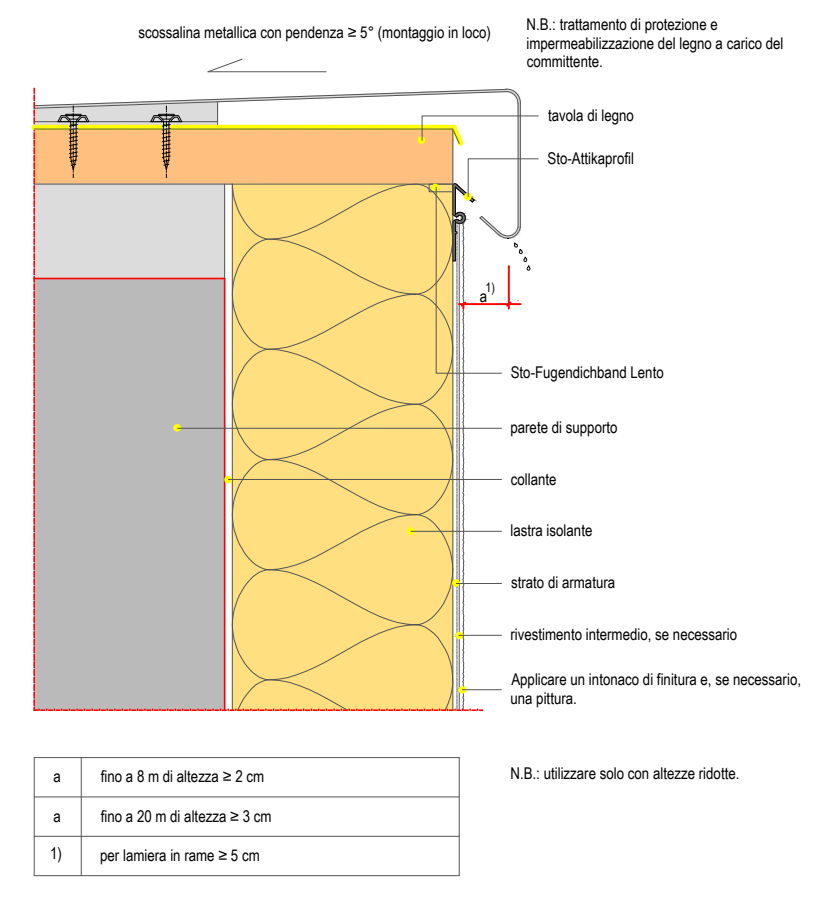
Sistema di isolamento termico per facciate

Tetto (sezione verticale): raccordo al sottogronda



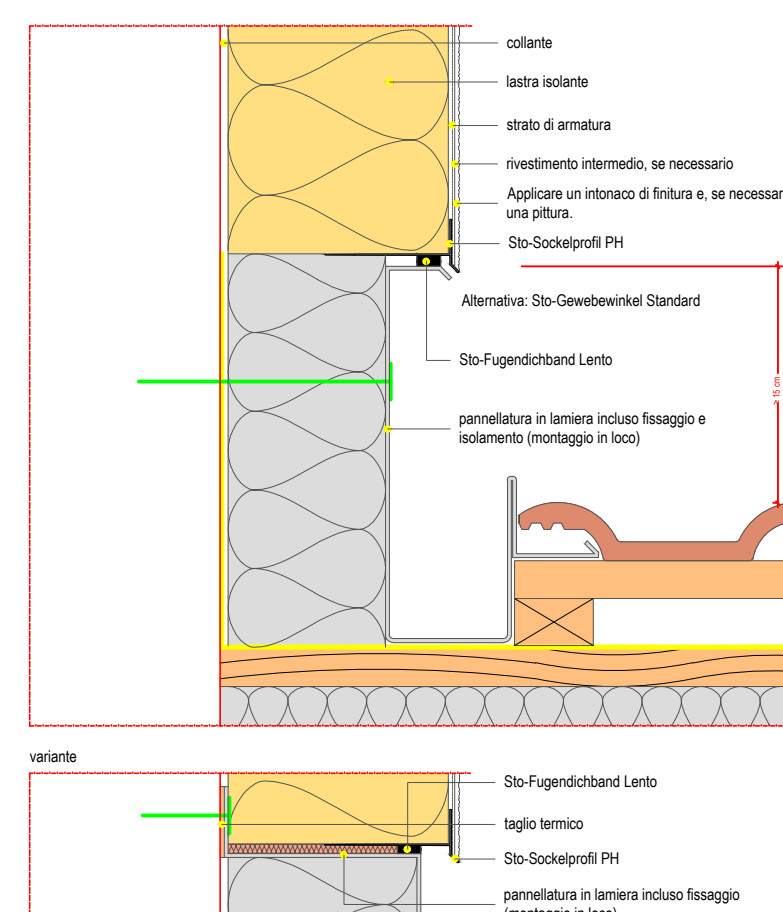
Sistema di isolamento termico per facciate

Tetto (sezione verticale): raccordo al sottogronda con profilo in presenza di ridotta distanza dalla scossalina in lamiera



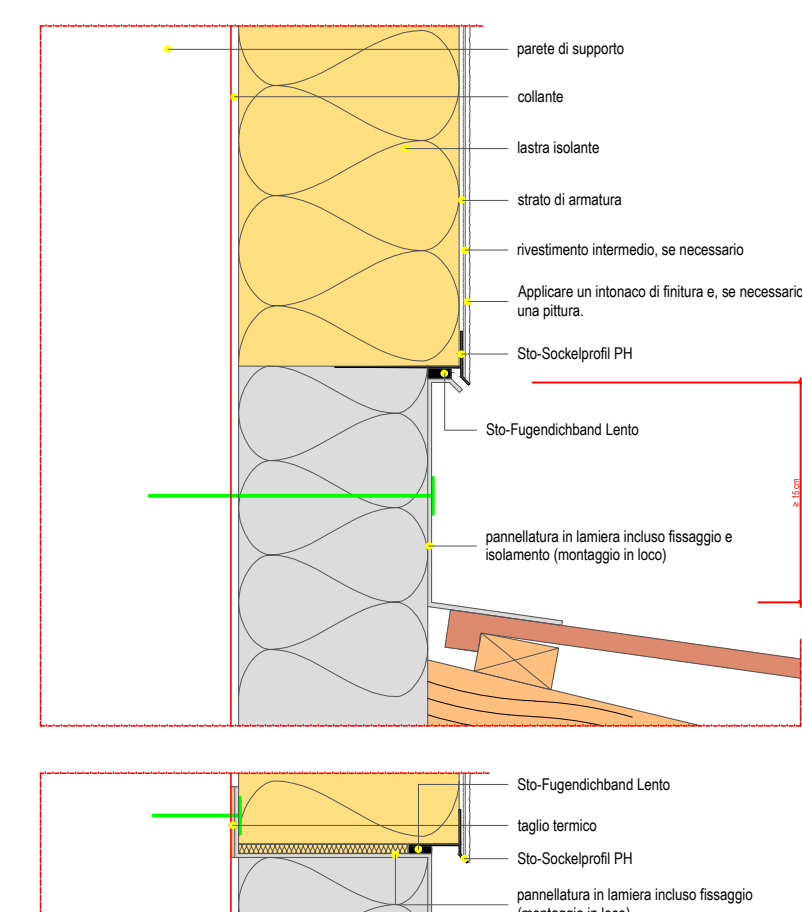
Sistema di isolamento termico per facciate

Tetto (sezione verticale): raccordo ad un lato del tetto



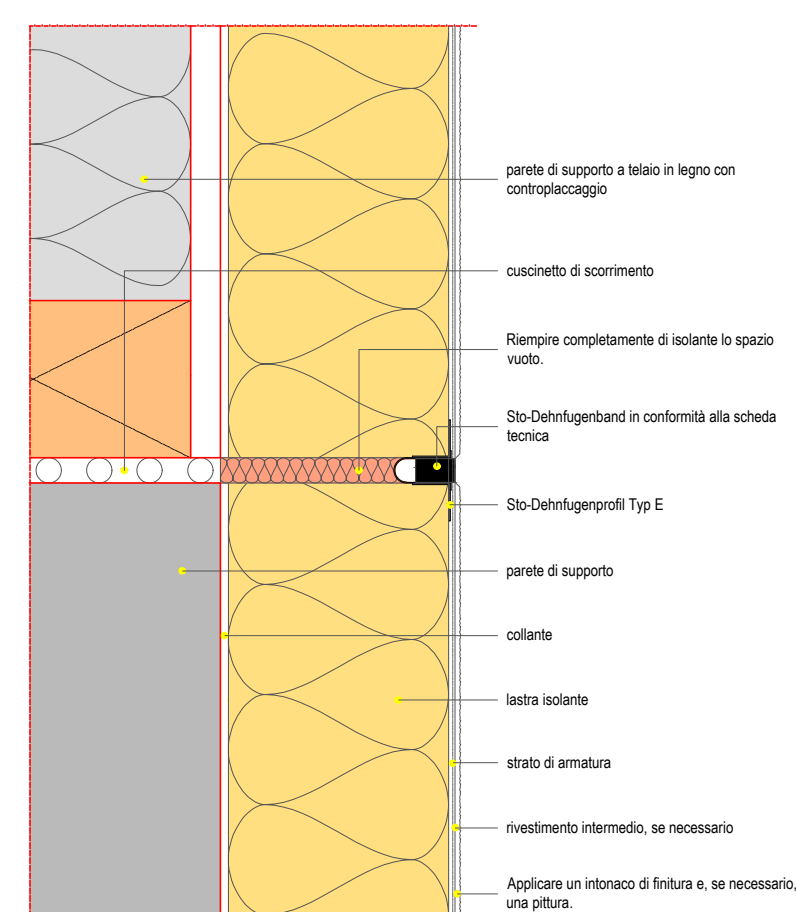
Sistema di isolamento termico per facciate

Tetto (sezione verticale): raccordo a tetto spiovente



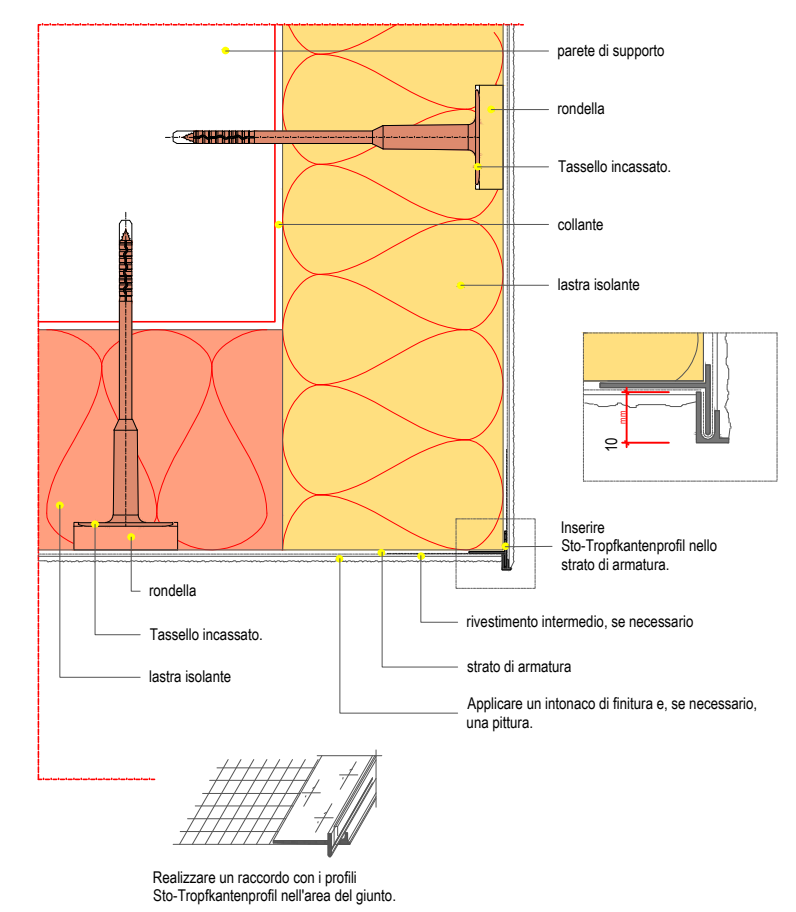
Sistema di isolamento termico per facciate

Parete esterna/passaggio di sistema (sezione verticale): passaggio tra diversi elementi costruttivi con un profilo per giunti di dilatazione



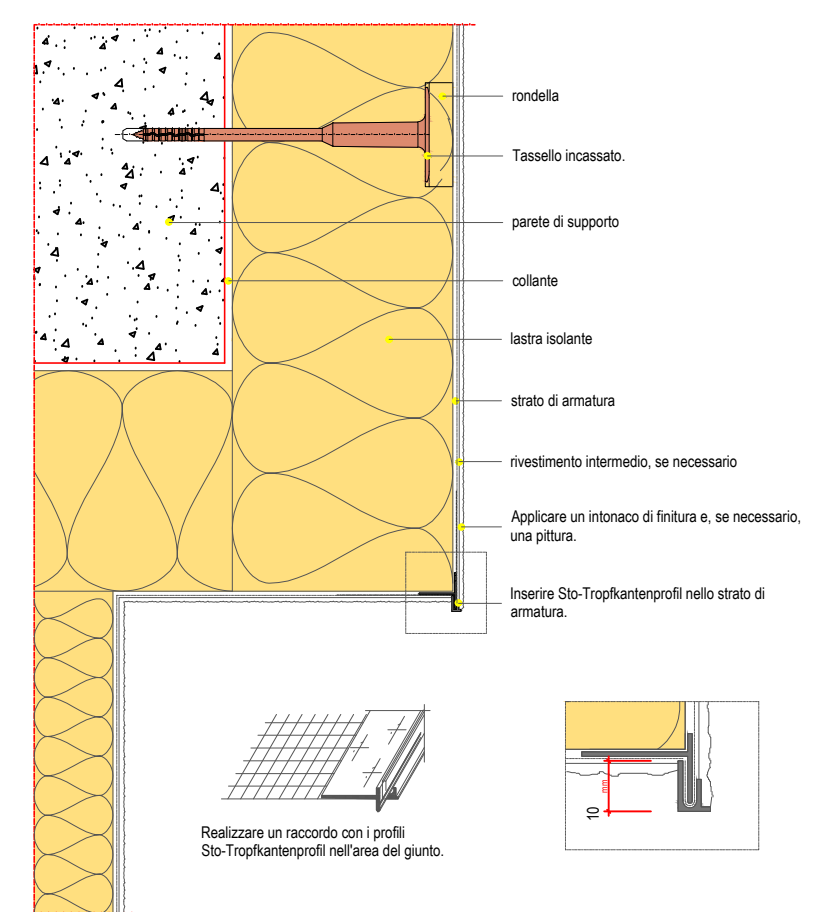
Sistema di isolamento termico per facciate

Parete esterna/passaggio di sistema (sezione verticale): gocciolatoio integrato nel profilo



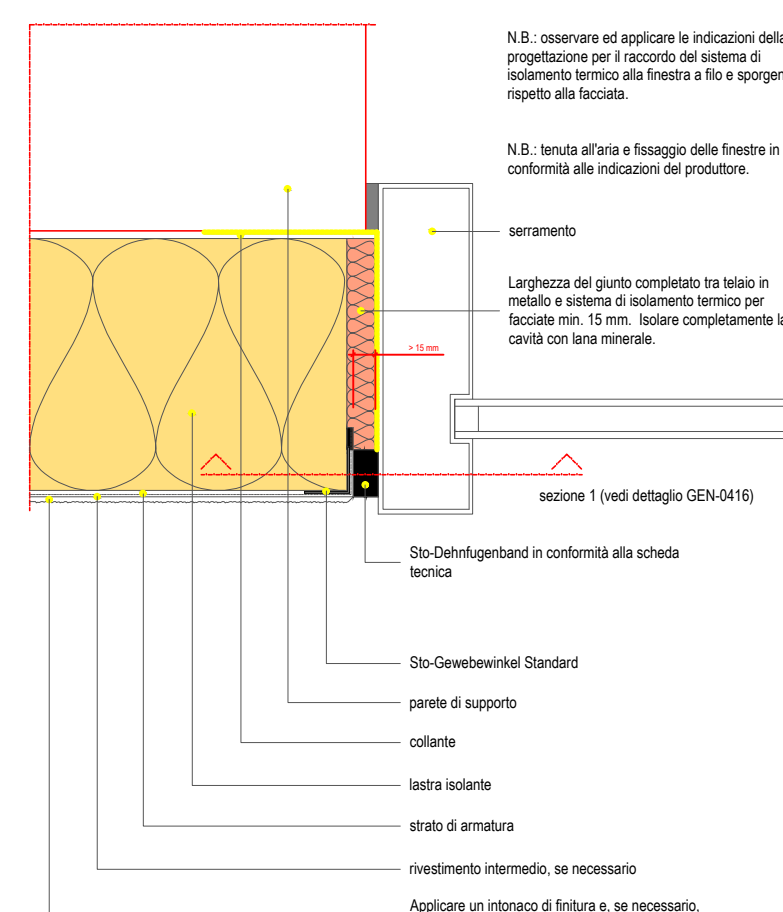
Sistema di isolamento termico per facciate

Parete esterna/passaggio di sistema (sezione verticale): gocciolatoio integrato nel profilo in caso di sporgenza dal soffitto



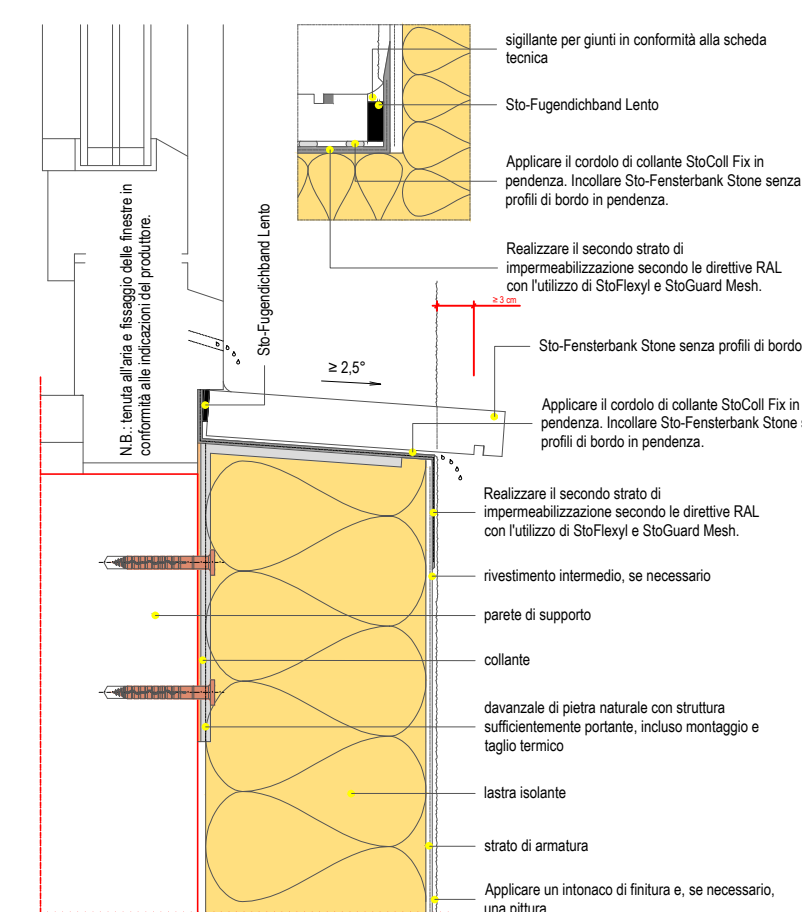
Sistema di isolamento termico per facciate

Imbottita/architrave (sezione orizzontale): raccordo con finestra di grandi dimensioni a filo o sporgente dalla facciata



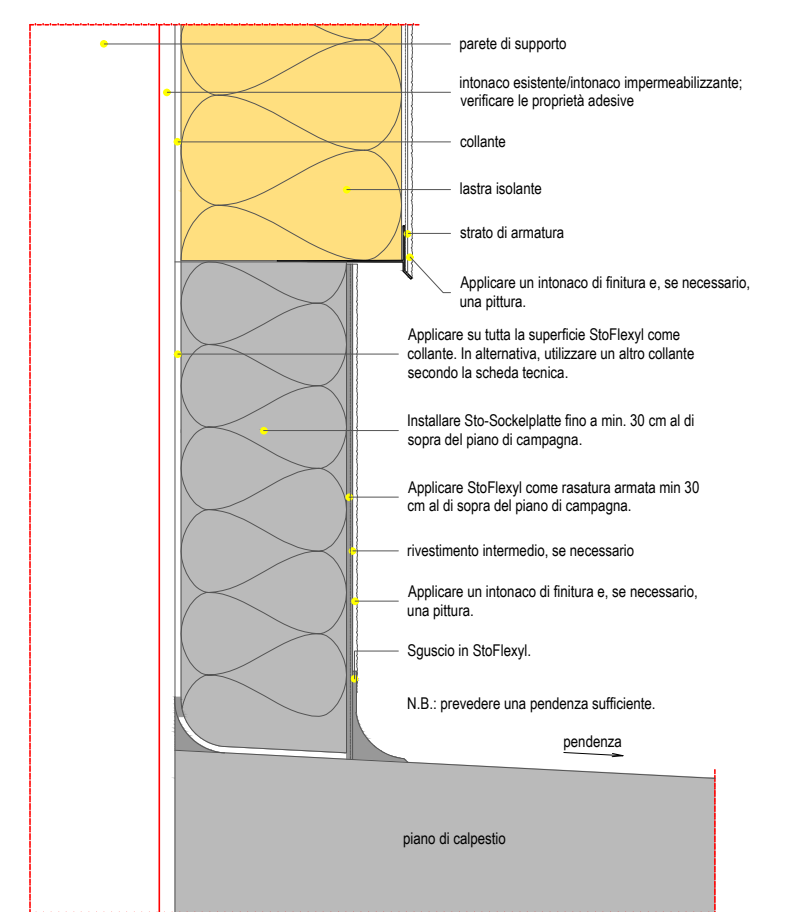
Sistema di isolamento termico per facciate

Avanzante (sezione verticale): raccordo di Sto-Fensterbank Stone senza profilo di bordo con secondo livello di sigillatura in conformità alle direttive RAL



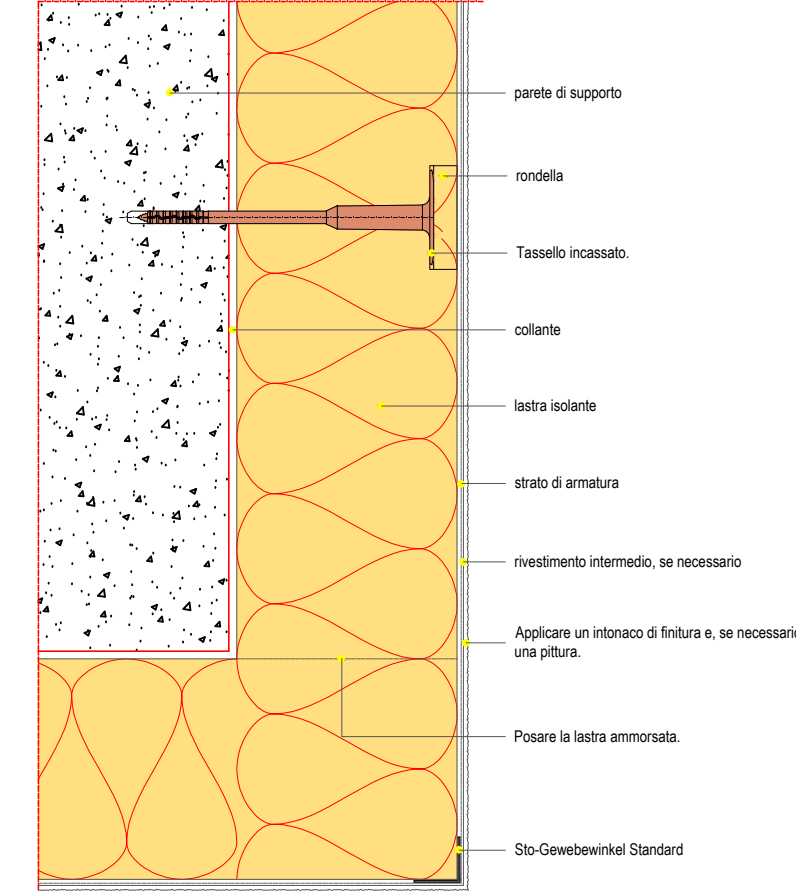
Sistema di isolamento termico per facciate

Zoccolatura (sezione verticale): raccordo a terra e a zona esposta a spruzzi d'acqua



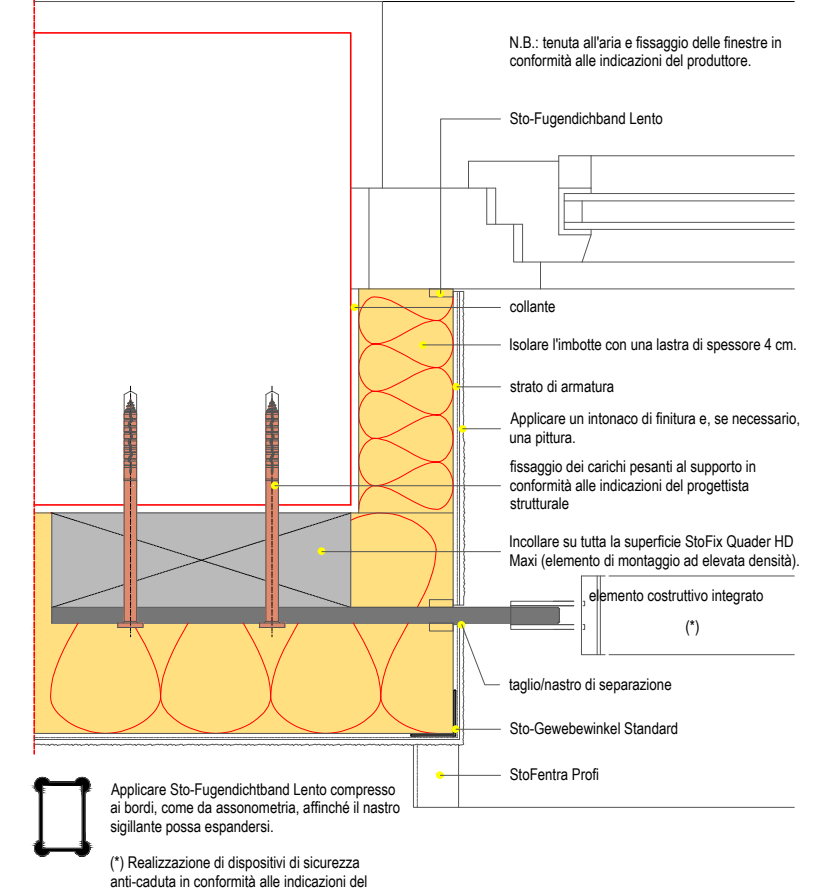
Sistema di isolamento termico per facciate

Parete esterna/passaggio di sistema (sezione orizzontale): raccordo dell'isolamento per facciata all'angolo esterno, fissaggio mediante incollaggio e tassellatura



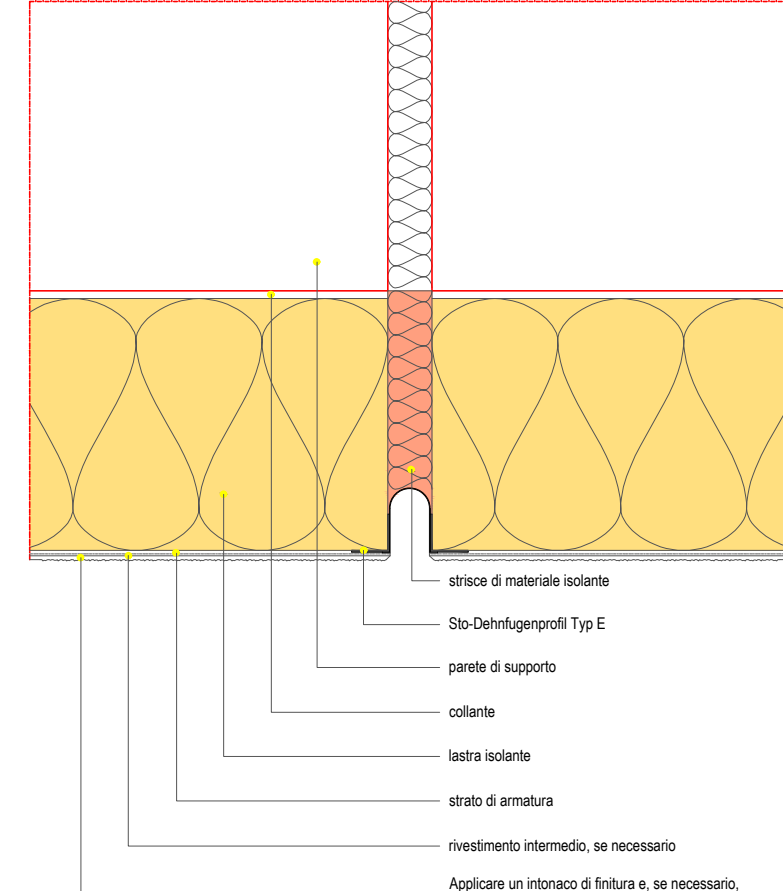
Sistema di isolamento termico per facciate

Parete esterna/passaggio di sistema (sezione orizzontale): fissaggio ad un dispositivo anticaduta



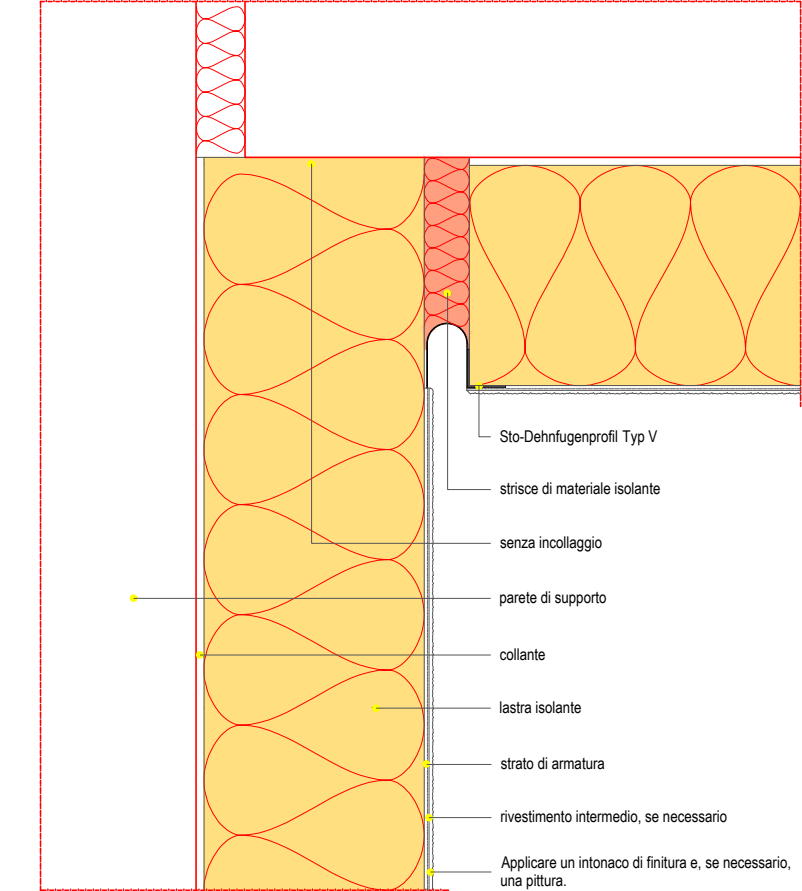
Sistema di isolamento termico per facciate

Giunti di dilatazione strutturali (sezione orizzontale): giunto con Sto-Dehrflugenprofil Typ E



Sistema di isolamento termico per facciate

Giunti di dilatazione strutturali (sezione orizzontale): giunto con Sto-Dehrflugenprofil Typ V in un angolo interno



Sistema di isolamento termico per facciate

Parete esterna/passaggio di sistema (sezione verticale): fissaggio di un corpo illuminante

