

- PIANO TERRA -



- PIANO PRIMO -

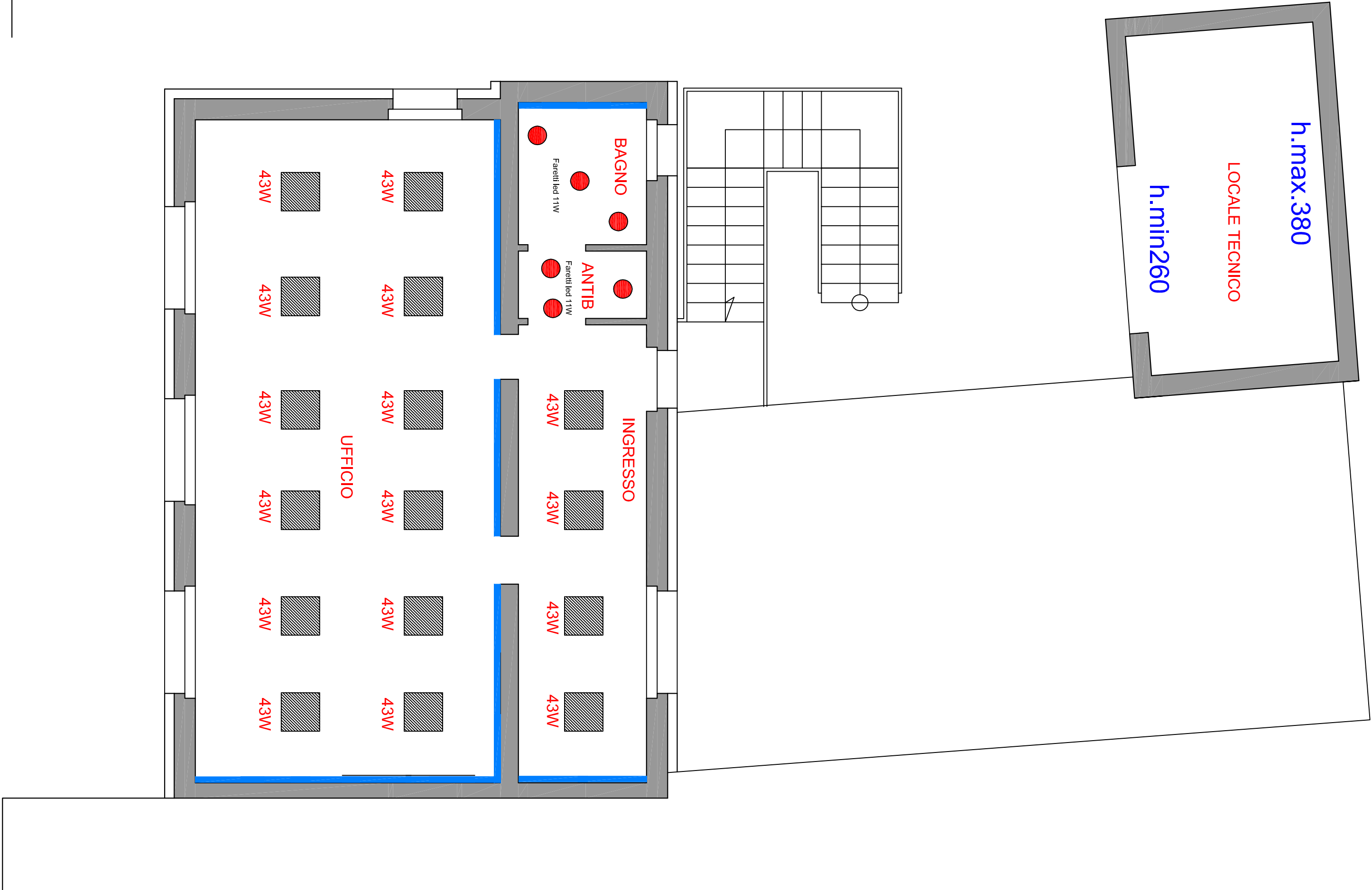


TAVOLA DATA	OGGETTO	01-12-21
UFFICI E SPAZI COMUNALI INTERVENTO DI RIQUALIFICAZIONE ENERGETICA DI IMMOBILE AD USO ISTITUZIONALE DI PROPRIETA' COMUNALE PROGETTO DI FATTIBILITA' TECNICA ECONOMICA <i>Urbanizzazione Intervento:</i> VIA SANITI NAZARIO E CRISTO 32, MONTE CREMASCIO 26010 (CN)		
B	SCHEMI IMPIANTO ILLUMINAZIONE	SCALA
IL PROGETTISTA		IL PROPRIETARIO:
DOTT. ING. DANILLO BISLERI		

