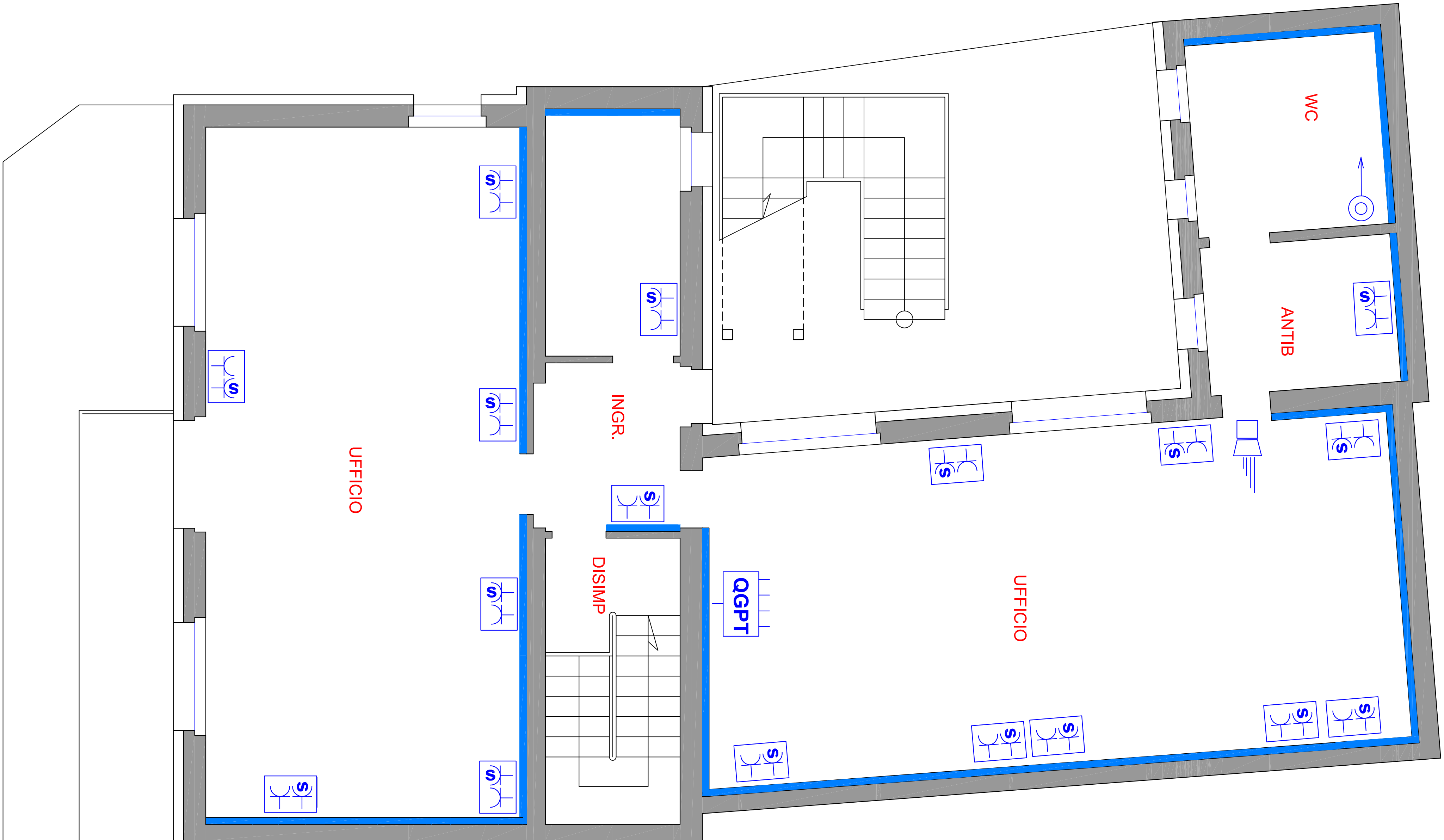


- PIANO TERRA -



- PIANO PRIMO -

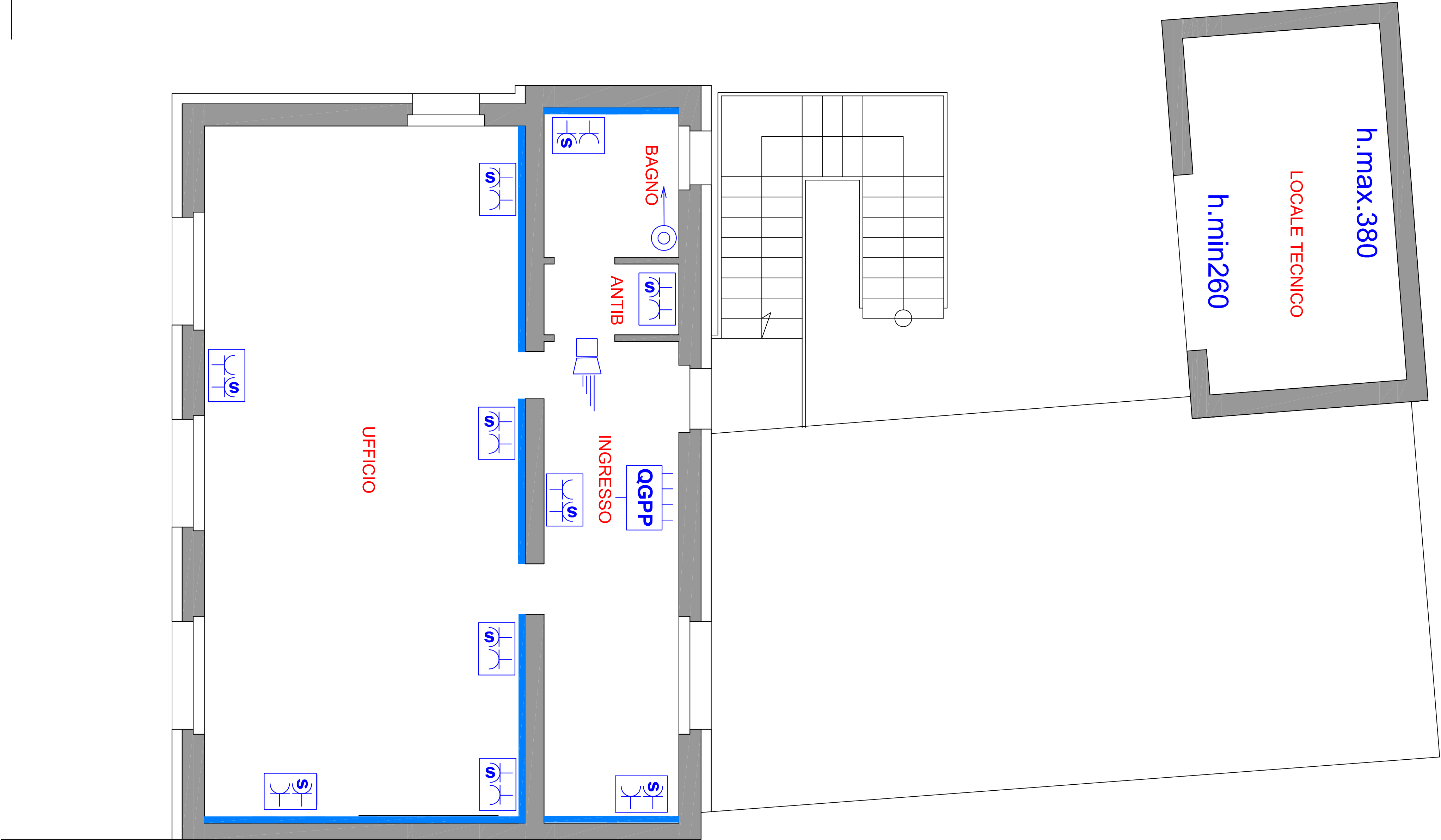


TAVOLA DATA	OGGETTO	10-02-23
C	Progetto esecutivo -definitivo dell'intervento di riqualificazione energetica immobile comunale ex-biblioteca	
	<i>Utilizzazione Intervento:</i>	
	VIA SANTI NAZARIO E CESO 32,	SCALA
	MONTTE CREMASCO 26010 (CR)	
SCHEMI IMPIANTO ELETTRICO		
IL PROGETTISTA		IL PROPRIETARIO:
DOTT. ING. DANILLO BISLERI		

A norma di legge si riserva la proprietà del seguente elaborato, che pertanto non può essere riprodotto o usato senza autorizzazione dello STUDIO DI INGEGNERIA BISLERI

LEGENDA SIMBOLI	
	Gruppo presa 10/16 e schuko
	Pulsante bagno disabili con taciatazione
	Allarme sonoro / visivo bagno disabili
	Quadro elettrico generale