

COMUNE DI MONTE CREMASCO

PROVINCIA DI CREMONA

VIA ROMA 12 , 26010 (CR) - P.I. 00122220197

UFFICI E SPAZI COMUNALI
INTERVENTO DI RIQUALIFICAZIONE ENERGETICA DI IMMOBILE AD USO
ISTITUZIONALE DI PROPRIETA' COMUNALE
Ubicazione Intervento
VIA SANTI NAZARIO E CELSO 32, MONTE CREMASCO 26010 (CR)
(N.C.E.U.Catasto fabbricati Fg.2 Mappale 90 sub.501)

PROGETTO DEFINITIVO ESECUTIVO

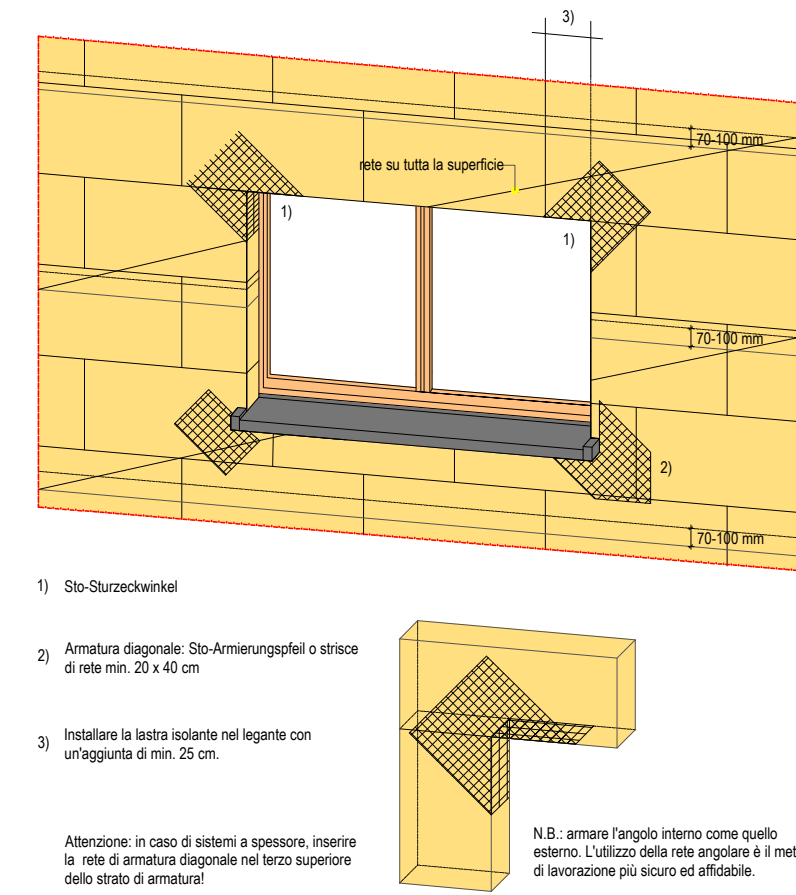
TAVOLA	OGGETTO	DATA
04	PARTICOLARI COSTRUTTIVI	06.02.23
		SCALA
		VARIE

IL RUP

I PROGETTISTI

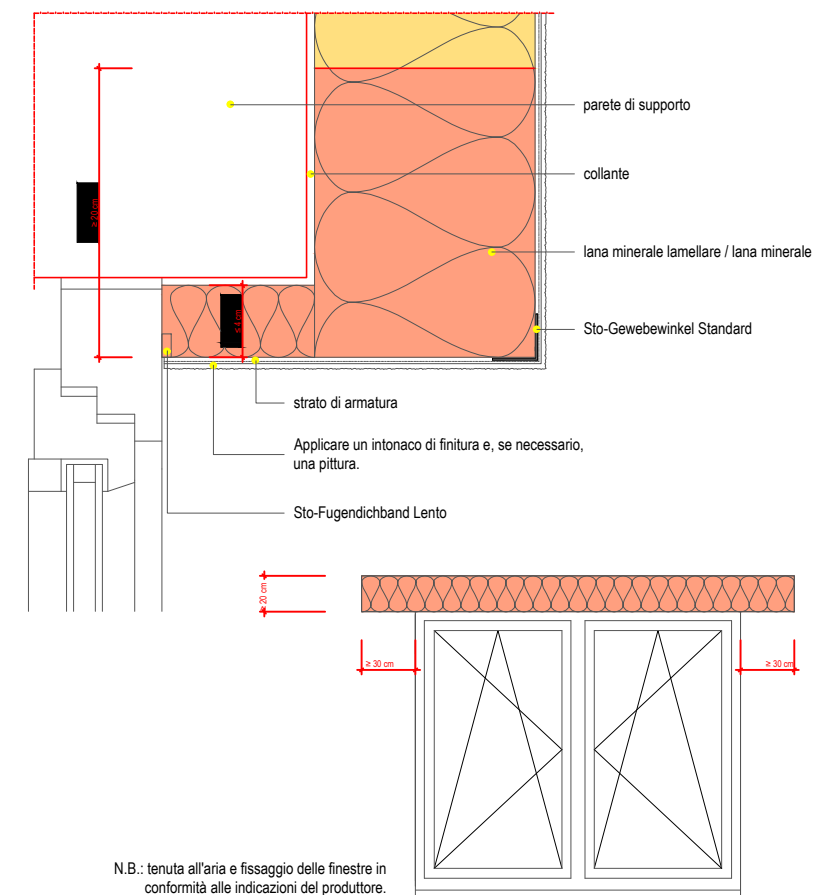
Sistema di isolamento termico per facciate

Imbottita/architrave (particolare): disposizione delle lastre isolanti e armatura diagonale



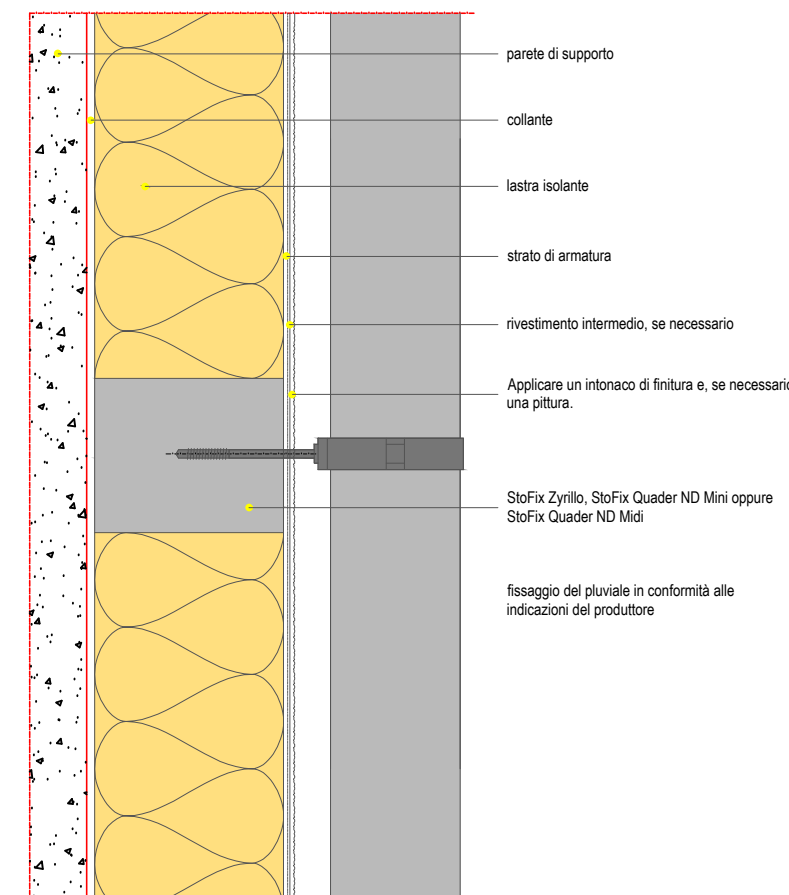
Sistema di isolamento termico per facciate

Imbottita/architrave (sezione verticale, particolare): dispositivo tagliafuoco sull'architrave



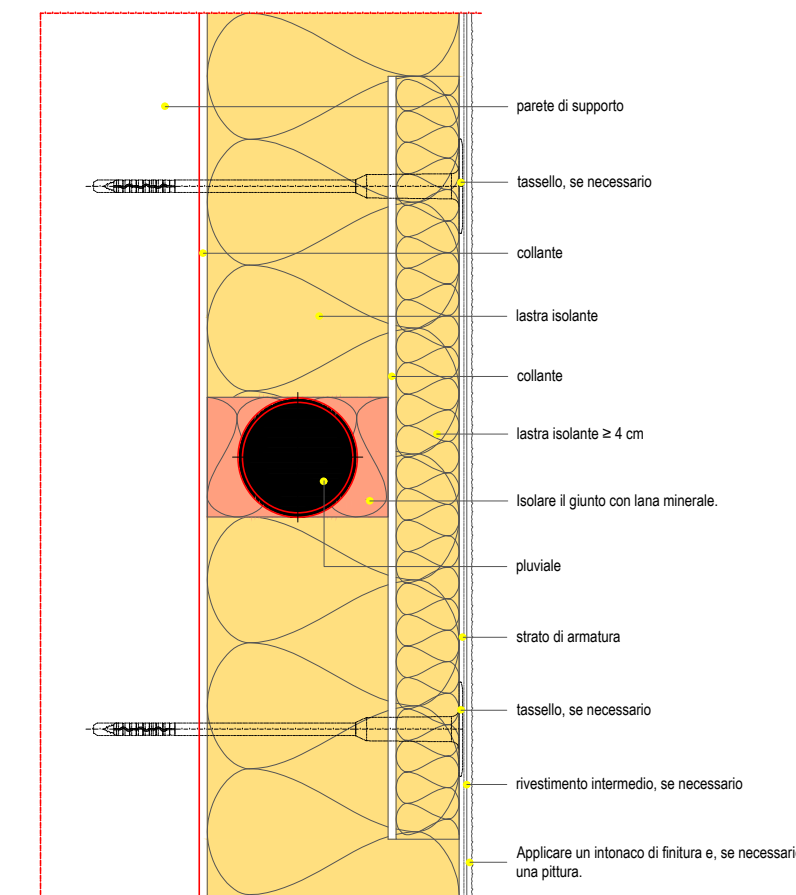
Sistema di isolamento termico per facciate

Parete esterna/passaggio di sistema (sezione verticale): fissaggio del pluviale



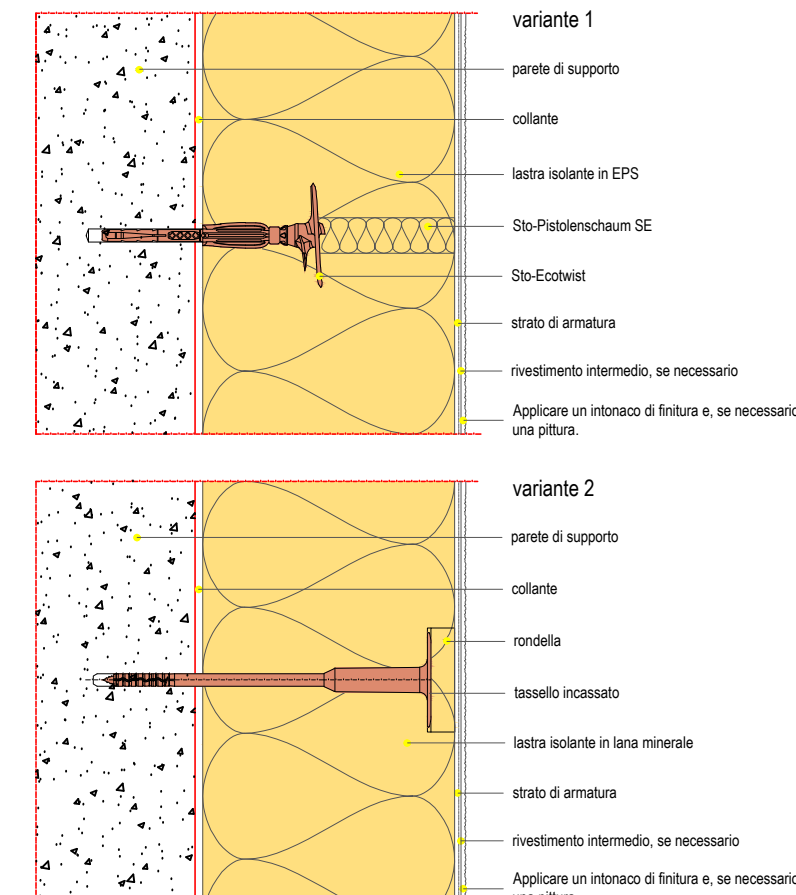
Sistema di isolamento termico per facciate

Parete esterna/dettaglio di sistema (sezione orizzontale): raccordo su pluviale con isolamento supplementare ≥ 4 cm



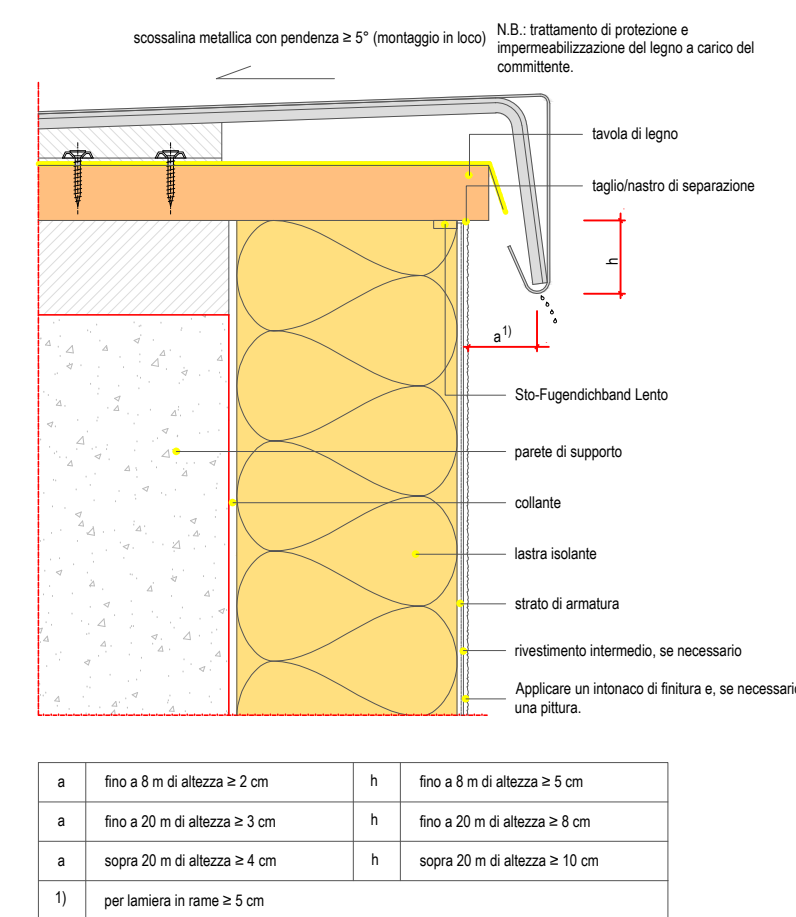
Sistema di isolamento termico per facciate

Sezione di sistema (sezione verticale): struttura di sistema con tassellatura e incollaggio



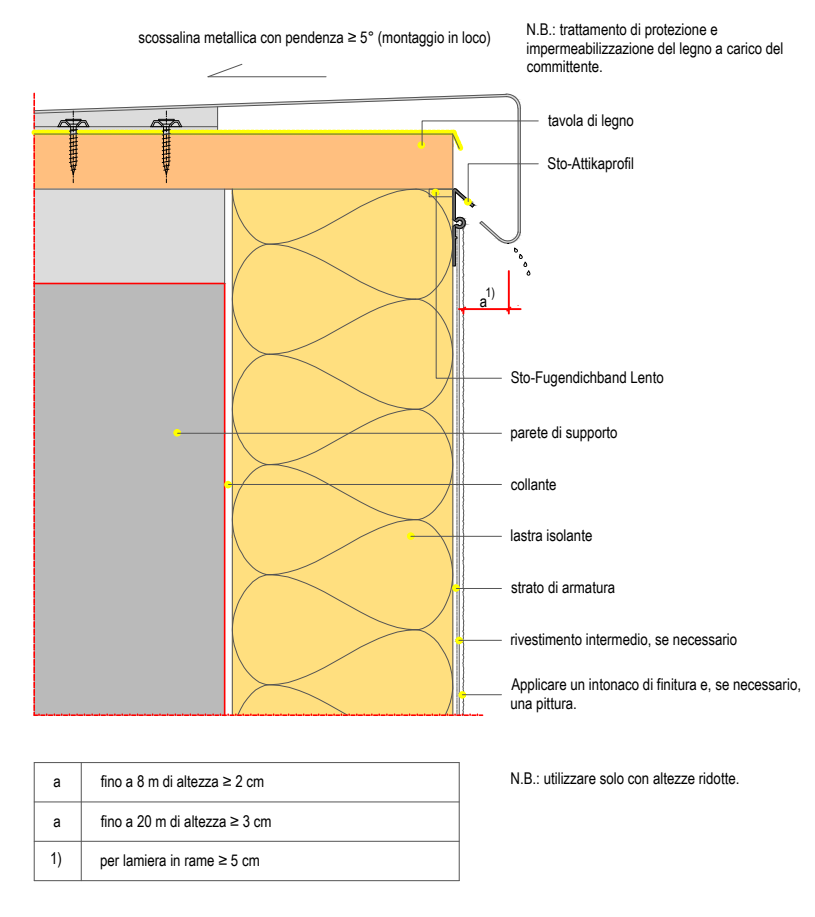
Sistema di isolamento termico per facciate

Tetto (sezione verticale): raccordo al sottogonda



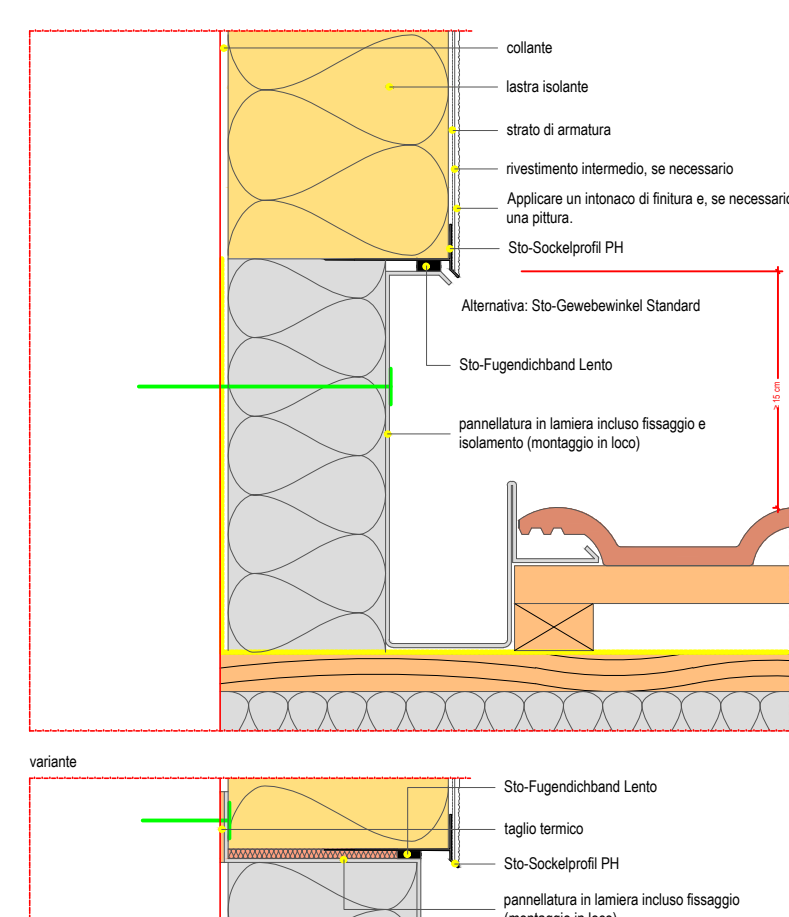
Sistema di isolamento termico per facciate

Tetto (sezione verticale): raccordo al sottogonda con profilo in presenza di ridotta distanza dalla scossalina in lamiera



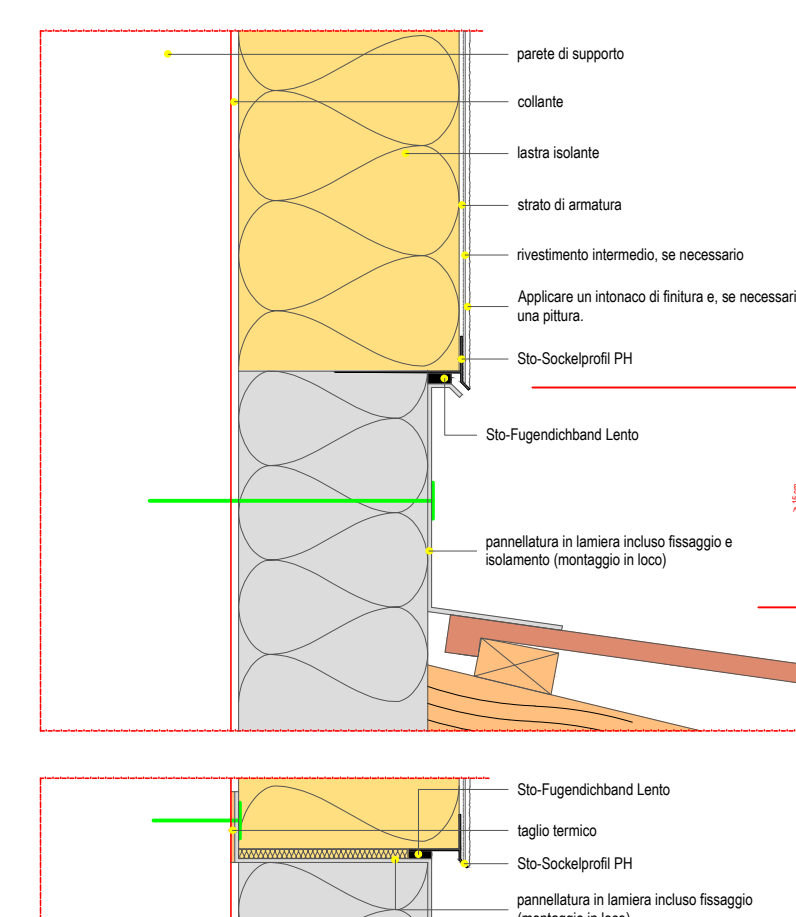
Sistema di isolamento termico per facciate

Tetto (sezione verticale): raccordo ad un lato del tetto



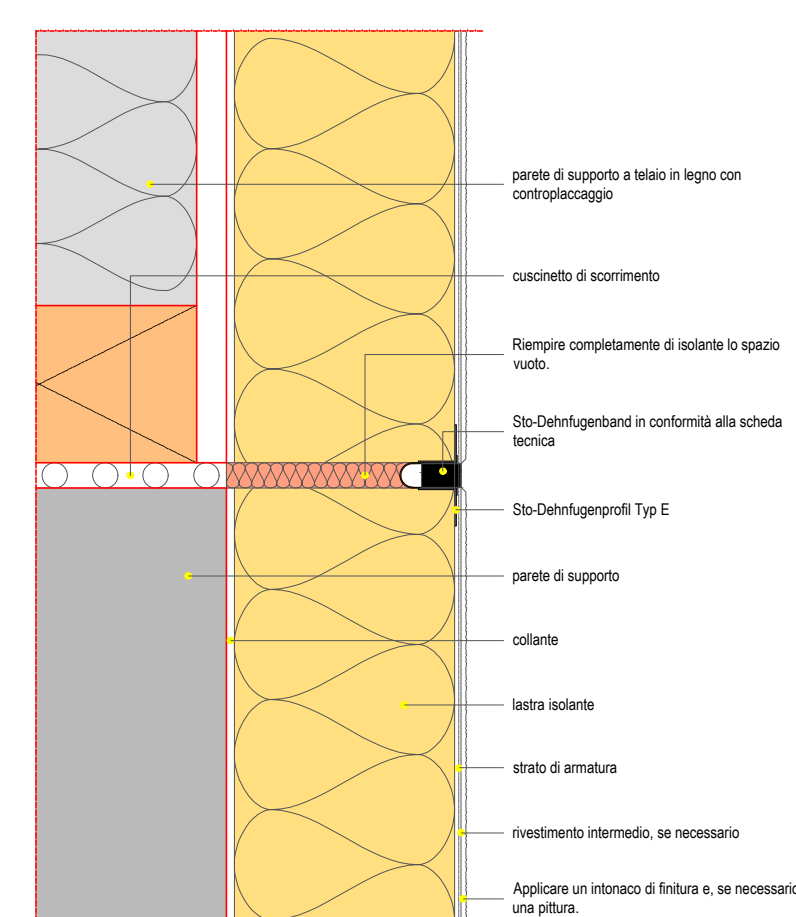
Sistema di isolamento termico per facciate

Tetto (sezione verticale): raccordo a tetto spiovente



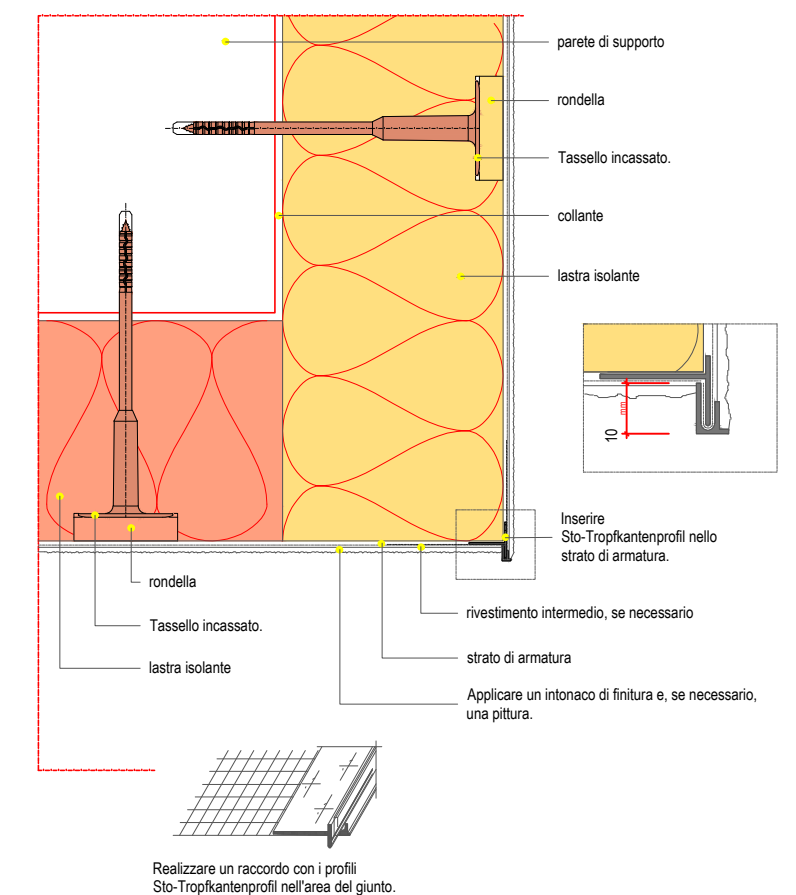
Sistema di isolamento termico per facciate

Parete esterna/passaggio di sistema (sezione verticale): passaggio tra diversi elementi costruttivi con un profilo per giunti di dilatazione



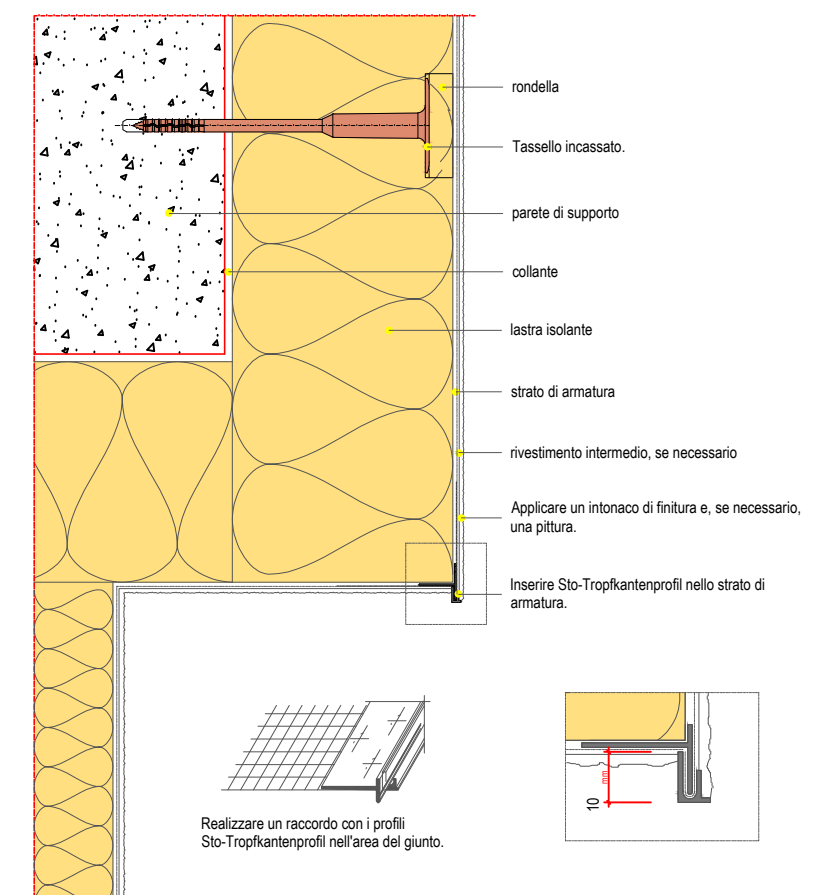
Sistema di isolamento termico per facciate

Parete esterna/passaggio di sistema (sezione verticale): gocciolatoio integrato nel profilo



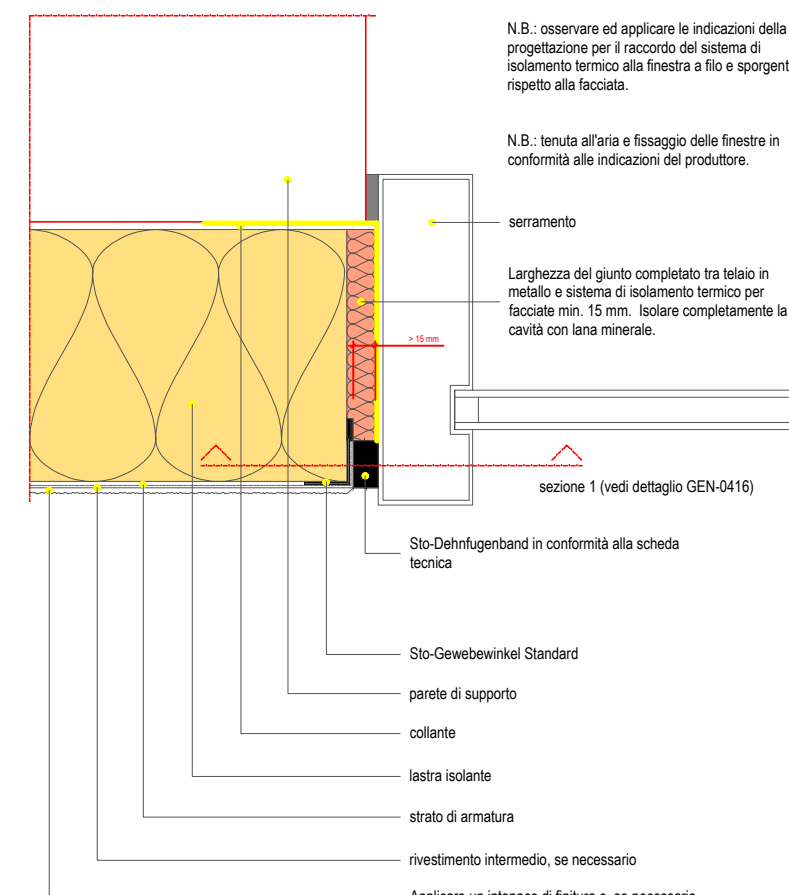
Sistema di isolamento termico per facciate

Parete esterna/passaggio di sistema (sezione verticale): gocciolatoio integrato nel profilo in caso di sporgenza dal soffitto



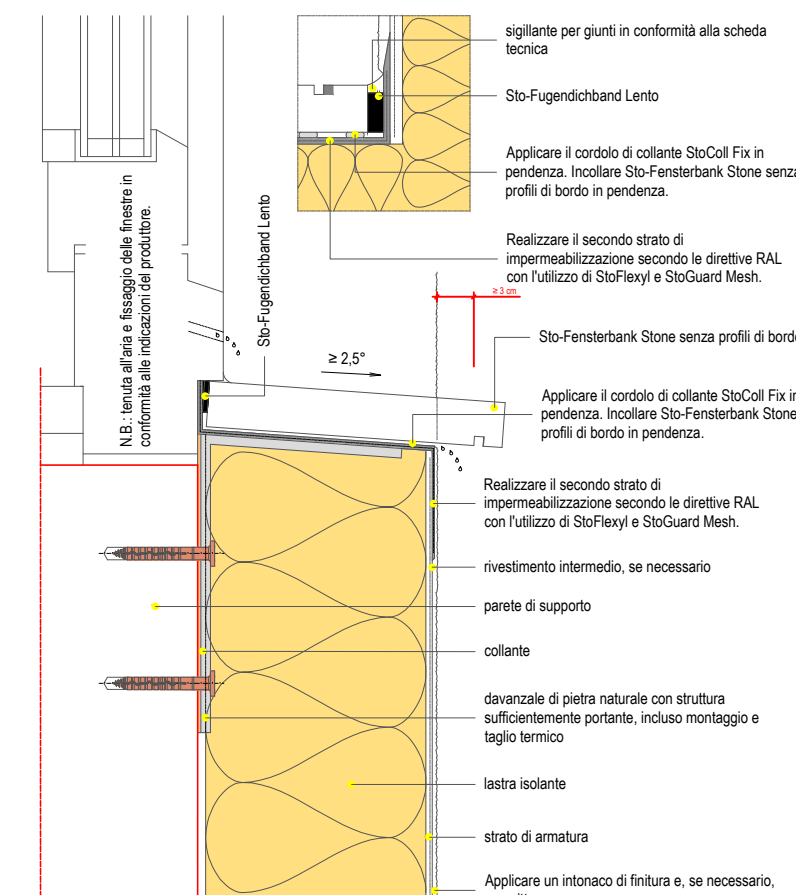
Sistema di isolamento termico per facciate

Imbottita/architrave (sezione orizzontale): raccordo con finestra di grandi dimensioni a filo o sporgente dalla facciata



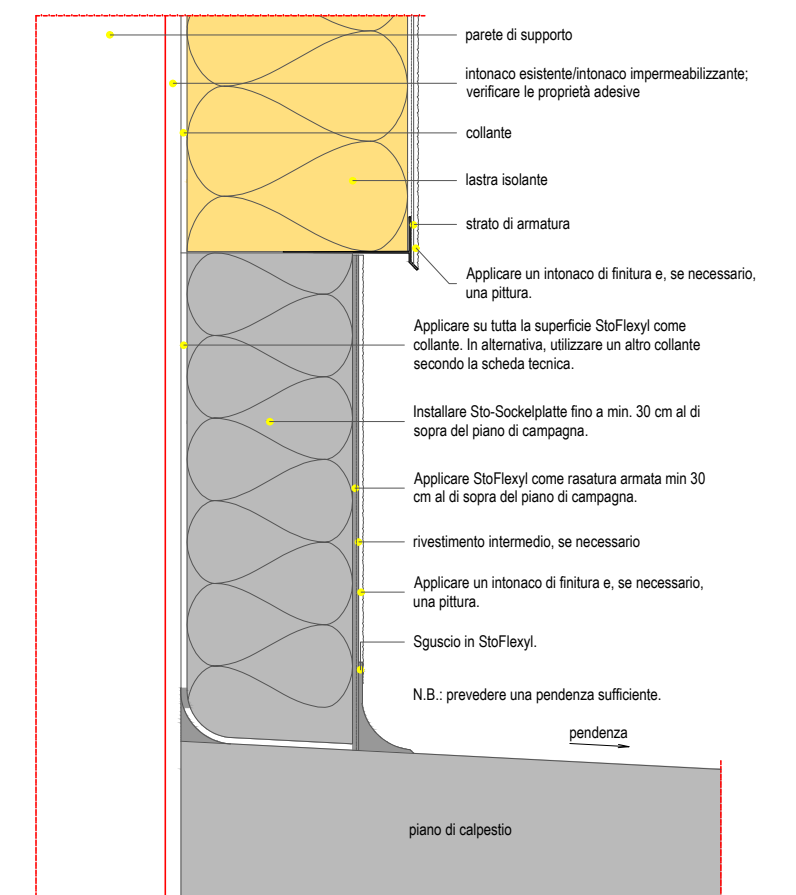
Sistema di isolamento termico per facciate

Avanzante (sezione verticale): raccordo di Sto-Fensterbank Stone senza profilo di bordo con secondo livello di sigillatura in conformità alle direttive RAL



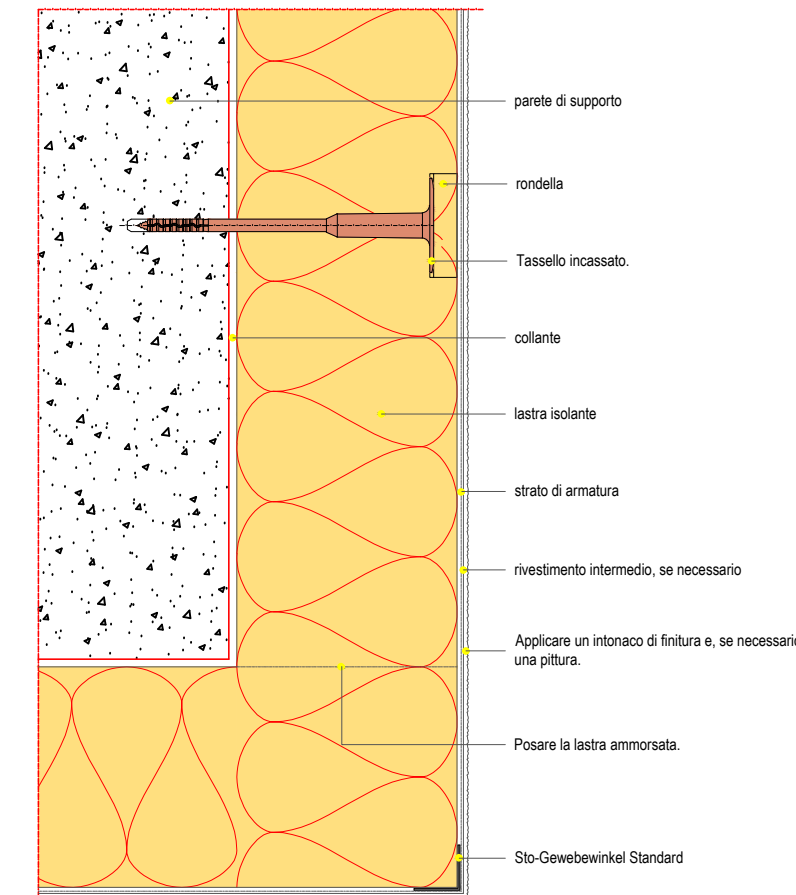
Sistema di isolamento termico per facciate

Zoccolatura (sezione verticale): raccordo a terra e a zona esposta a spruzzi d'acqua



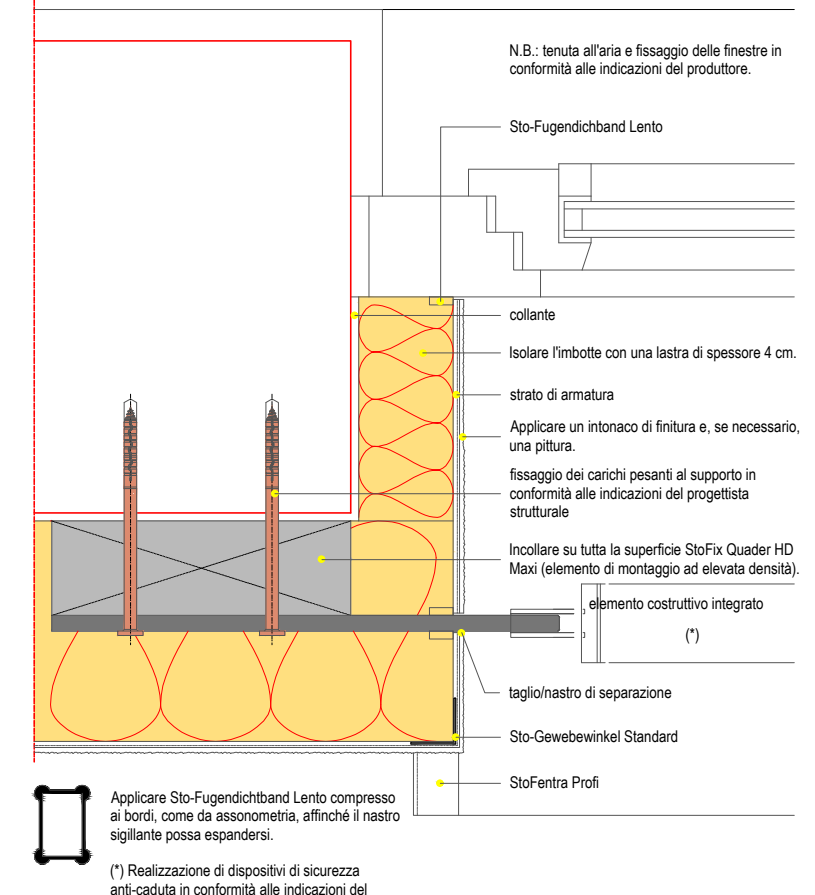
Sistema di isolamento termico per facciate

Parete esterna/passaggio di sistema (sezione orizzontale): raccordo dell'isolamento per facciata all'angolo esterno, fessaggio mediante incollaggio e tassellatura



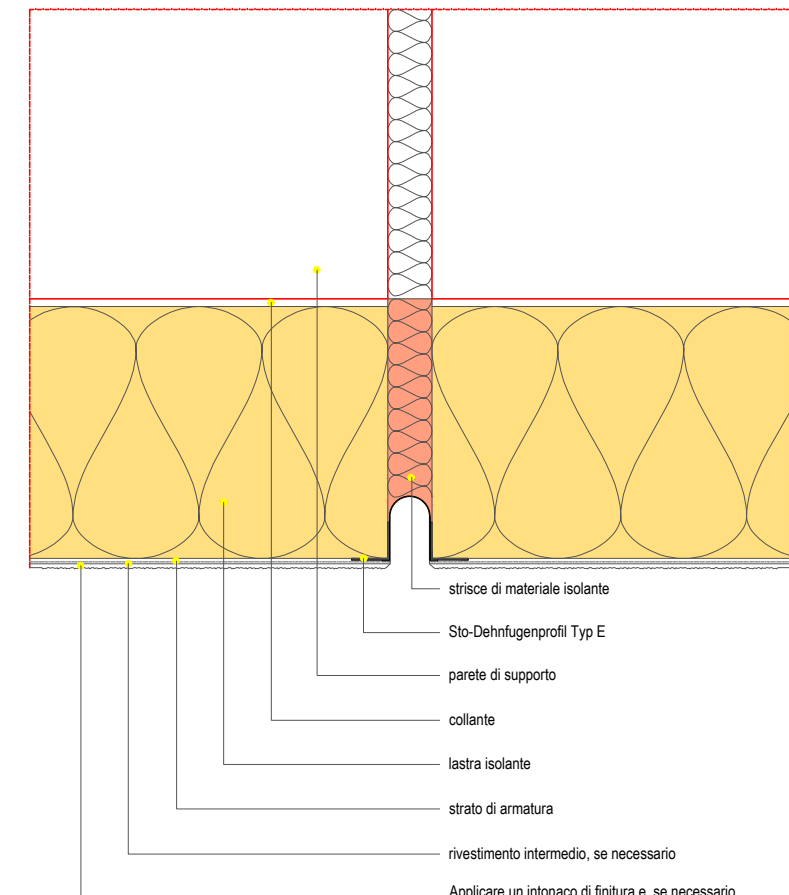
Sistema di isolamento termico per facciate

Parete esterna/passaggio di sistema (sezione orizzontale): fessaggio ad un dispositivo anticaduta



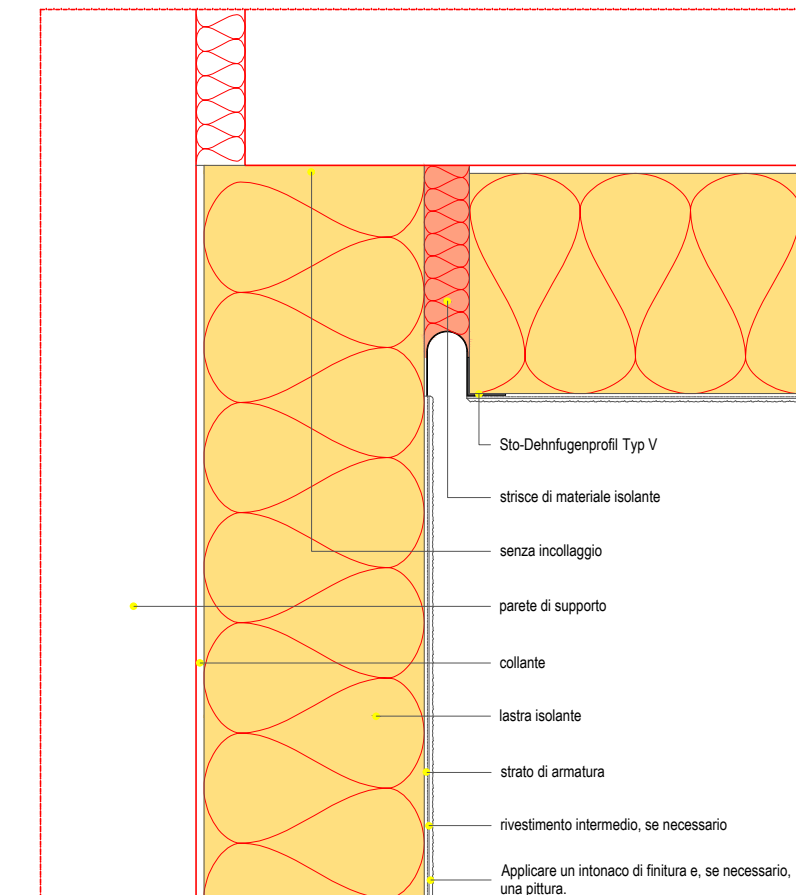
Sistema di isolamento termico per facciate

Giunti di dilatazione strutturali (sezione orizzontale): giunto con Sto-DehnFugenprofil Typ E



Sistema di isolamento termico per facciate

Giunti di dilatazione strutturali (sezione orizzontale): giunto con Sto-DehnFugenprofil tipo V in un angolo interno



Sistema di isolamento termico per facciate

Parete esterna/passaggio di sistema (sezione verticale): fissaggio di un corpo illuminante

